

HÉPATITE C

RENOUVELLEMENT des STRATÉGIES en CAARUD et CSAPA

Manuel méthodologique
de RÉDUCTION DES RISQUES,
de SOUTIEN AU DÉPISTAGE
et d'ACCOMPAGNEMENT
VERS LE SOIN



G.R.V.S
www.grvs06.org

respadd 
RÉSEAU DE PRÉVENTION DES ADDICTIONS

FÉDÉRATION
ADDICTION
Prévenir | Réduire les risques | Soigner

Hépatite C : Renouvellement des stratégies en CAARUD et CSAPA

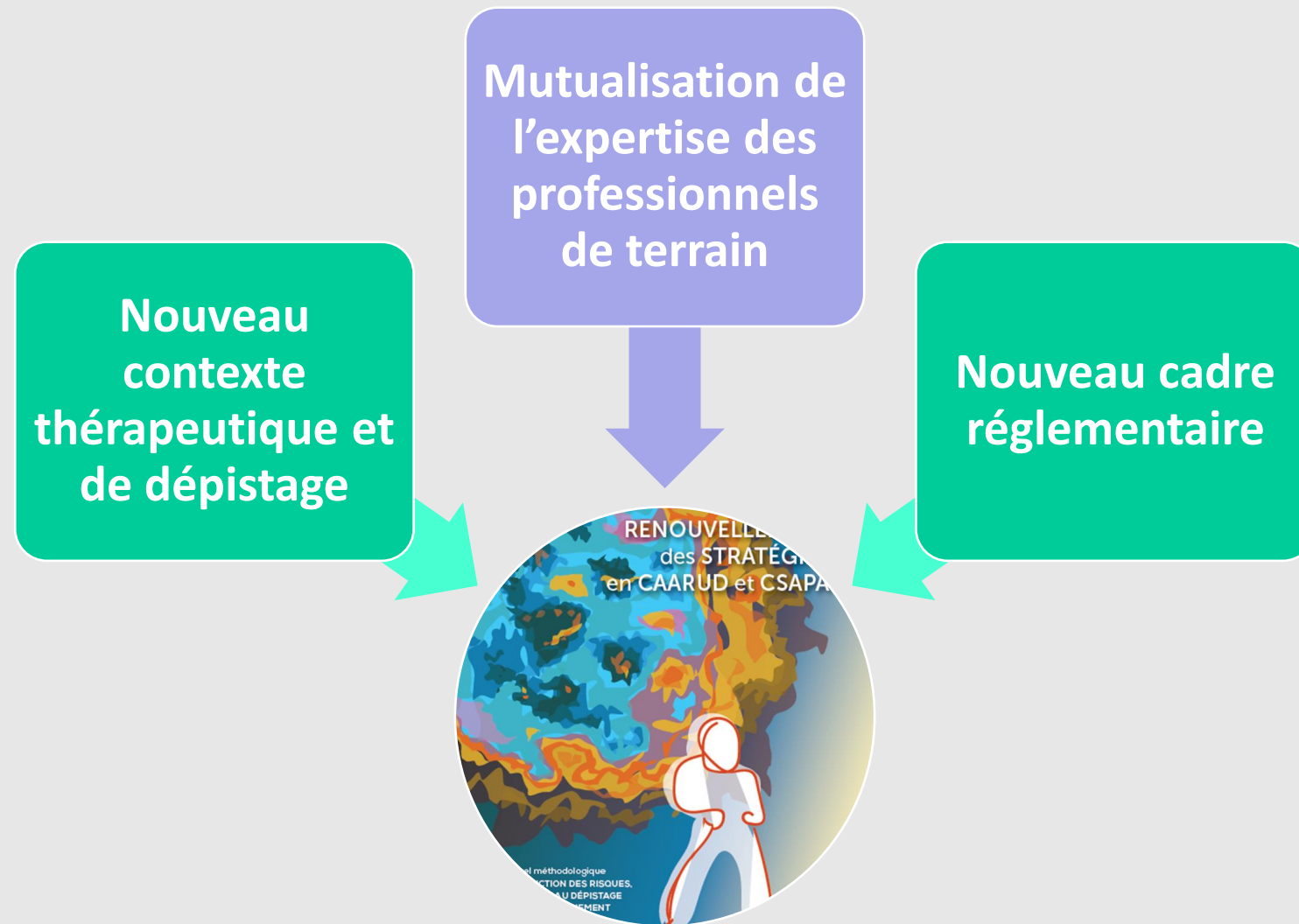
15 mai 2018 - JOURNÉE NATIONALE
DE LUTTE CONTRE LES HÉPATITES VIRALES



Liberté • Égalité • Fraternité
RÉPUBLIQUE FRANÇAISE

MINISTÈRE
DES SOLIDARITÉS
ET DE LA SANTÉ

Optimisation des stratégies en CSAPA et CAARUD





Mutualisation de l'expertise collective Partage de l'expé^xrience

AIDES

AFEF

SOS HEPATITES

SELVHA

MG Addictions

FPRH

**Alia 49, Axess Montpellier, Bizia Bayonne,
Casanova Marseille, CEID Bordeaux, CEID Béarn,
Charonne Paris, Ego Aurore Paris, Fédération
Addiction, Gaïa Paris, Emergence Nice,
Emergence Paris, Intermède Clémence Isaure,
Ithaque Strasbourg, La Case Bordeaux,
RESPADD, UCSA Villeneuve les Maguelone, Villa
Floréal Aix-en-Provence, M Fioulaine**

AP HP Henri Mondor

CHU Bordeaux

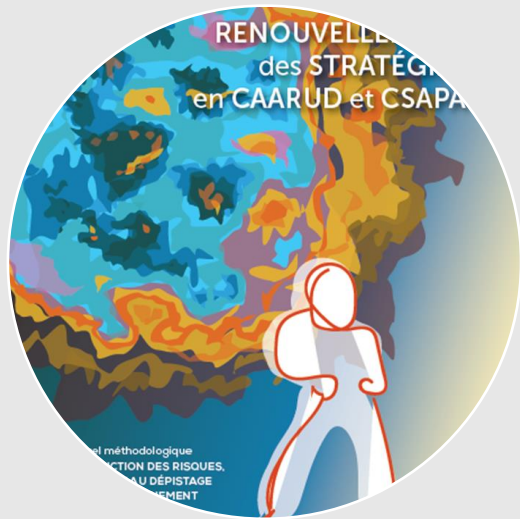
CHU Clermont-Ferrand

CHU Lille

CH Perpignan

DGS Ministère des solidarités et de la santé

Optimisation des stratégies en CSAPA et CAARUD



Des clés de compréhension et des textes de synthèse qui allient l'expertise de terrain et les données médicales et psycho-sociales qui ont un impact sur les gestes professionnels



Des points de vigilance



Des exemples concrets d'organisation et d'actions mises en œuvre sur le terrain



Des astuces

Chapitre 1 : Sensibiliser au dépistage dans et hors les murs

- **Dépister**
 - La palette des techniques de dépistage : des outils complémentaires
 - Inscrire la sensibilisation au dépistage dans une information globale sur les traitements et le parcours de soin
 - Soutenir la transformation de la découverte d'une sérologie positive en engagement dans la démarche de soin
- **Maintenir une mobilisation constante de l'équipe**
- **Mettre le dépistage au cœur de l'activité des unités mobiles**
- **Les spécificités de la sensibilisation au dépistage de populations particulières d'usagers de substances psychoactives**
 - Les personnes migrantes
 - Les personnes détenues
 - Les hommes ayant des relations sexuelles avec d'autres hommes (HSH)

Focus sur les Hommes ayant des relations sexuelles avec des hommes (« HSH ») : des stratégies spécifiques

- Une exposition accrue aux risques de contamination :
 - Minorité qui pratique le « chemsex »
 - Minorité qui pratique le « slam »
 - Pratiques sexuelles traumatiques
- Freins au dépistage et à l'engagement dans une démarche de soins :
 - Une double exposition à la stigmatisation
 - Connaissance ou expérience des anciens traitements
 - Maladie asymptomatique
- Proposer + souvent le dépistage et développer deux stratégies en partenariat avec les associations communautaires :
 - Groupes d'autosupport
 - Démarche d' « aller vers »

Chapitre 2 : Organiser le soin dans une approche globale

- Le traitement de l'hépatite C en 2018
- Accompagner la personne avant et pendant le traitement
- L'unité de lieu comme condition idéale de réussite pour l'accompagnement du dépistage à la guérison
- Le partenariat renforcé comme alternative à l'unité de lieu : tactiques de mise en œuvre et sollicitation des services-experts
- Impulser un partenariat avec un hépatologue
- Maintenir une « culture du suivi » après la guérison

Chapitre 3 : la prévention des contaminations

- Inscrire la mise à disposition de matériel d'injection et d'inhalation dans un dialogue sur la prise de risques
- Mettre en œuvre les stratégies de réduction des risques en CSAPA
- « Change le programme » et « AERLI » comme approches innovantes et efficaces de réduction des risques liés à l'injection
- VHC et usages d'alcool : quand les nouveaux traitements facilitent la mise en œuvre d'une approche de RDR
- L'attention indispensable à la prévention des recontaminations

Pour conclure

- Les points clés
- Quelques références pour aller plus loin
- En supplément : « Expérimenter des modèles partenariaux efficaces entre les services experts et le dispositif spécialisé en addictologie »
 - Parcours Santé Ile-de-France
 - Cinq projets soutenus par la Fédération nationale des pôles de référence et réseaux hépatites (FPRH)