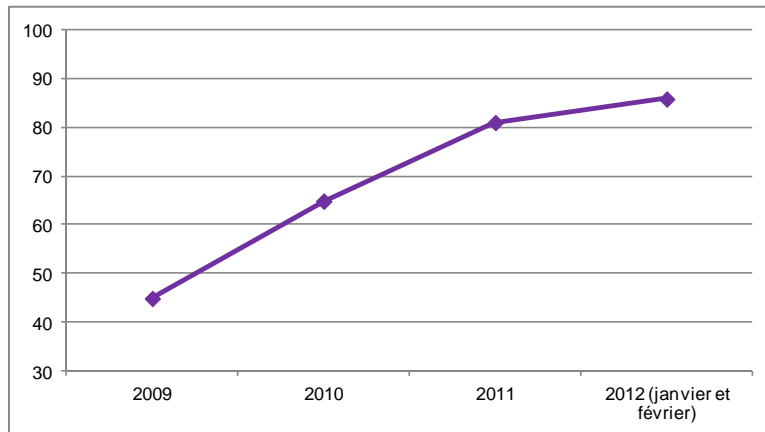
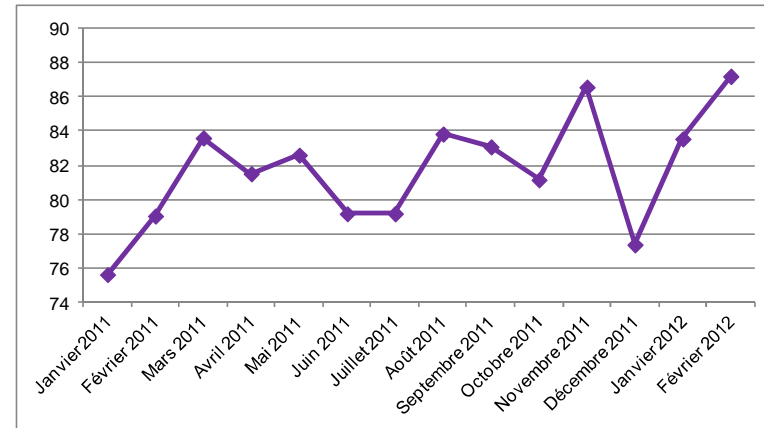


# Exhaustivité des RSA de mort-nés au sens de l'OMS par rapport au nombre de mort-nés estimés à partir des codes Z37 des RSA d'accouchement (%)

## Evolution du taux annuel entre 2009 et 2011



## Variation du taux mensuel entre janvier 2011 et février 2012



Source : Base nationale PMSI-MCO, ATIH, exploitation DREES et ATIH