

Les indicateurs de santé périnatale à partir des bases PMSI

La mortalité et la prématurité

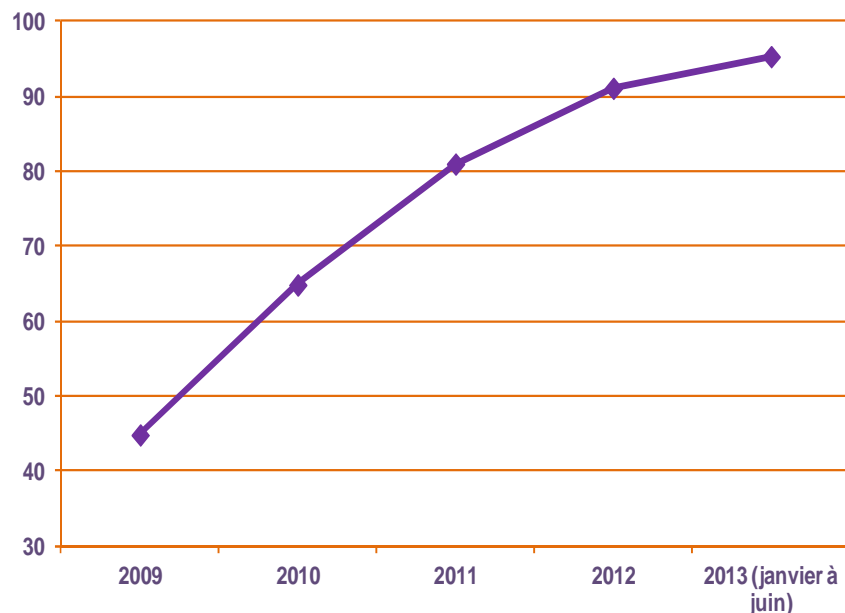
MC Mouquet, S Rey

Méthodes

- Base PMSI MCO 2012
- France entière (sauf Mayotte)
- Mortinatalité : naissances à partir des séjours des mères
 - Non exhaustivité des séjours enfants
 - Chaînage mère-enfant incomplet
 - $AG \geq 22$ SA, absence du poids de l'enfant
- Prématurité : séjours des enfants nés vivants
- Dénominateur : naissances totales PMSI

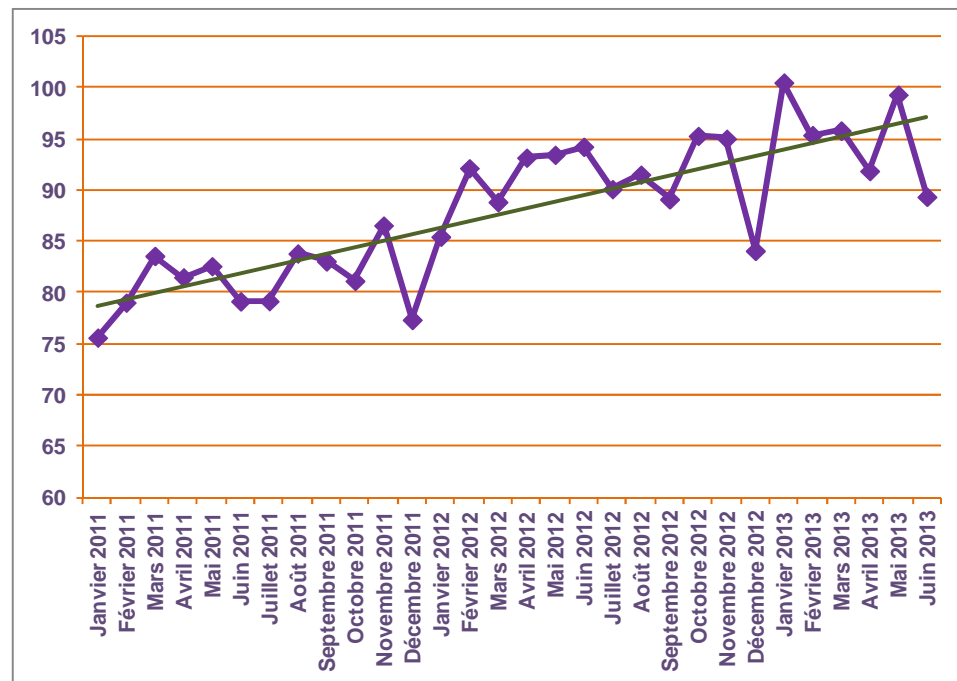
Exhaustivité des RSA de mort-nés/ RSA mères

Évolution du taux annuel entre 2009 et 2013



Source : Base nationale PMSI-MCO, ATIH

Variation du taux mensuel entre janvier 2011 et juin 2013



La mortinatalité

Indicateur Peristat: mortinatalité par âge gestationnel, poids de naissance et pluralité

- Taux de mortinatalité : ≥ 22 SA
 - France entière : 9,0 p 1000 (9,1 État civil 2007, 9,2 ENP 2010)
 - France métropolitaine : 8,8 p 1000
 - DOM : 13,5 p 1000
- Taux de mortinatalité : ≥ 28 SA
 - France entière : 4,3 p 1000
 - France métropolitaine : 4,3 p 1000
 - DOM : 6,4 p 1000

Caractéristiques (I) : part des IMG

- Mortinatalité spontanée
 - France entière : 5,3 p 1000 (\geq 28 SA : 2,9 p 1000)
 - DOM : 9,4 p 1000
- Mortinatalité induite (IMG)
 - France entière : 3,6 p 1000 représente 41% de la mortinatalité
 - DOM : 4,1 p 1000
- Grossesses multiples :
 - La mortalité atteint 21,8 p 1000 en cas de grossesse gémellaire

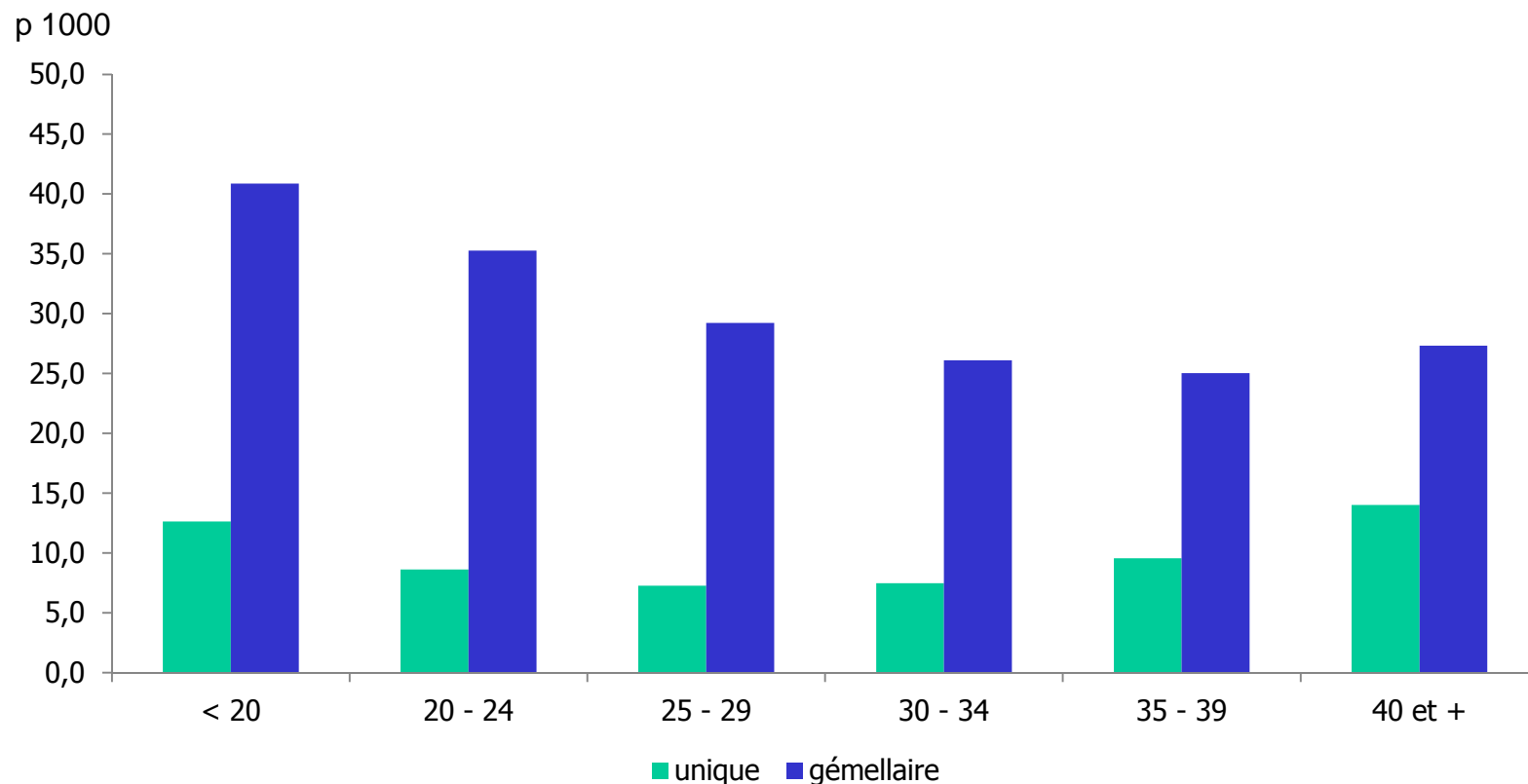
Caractéristiques (II) : âge gestationnel

Mortinatalité (p 1000)	de 22 à 27 SA	de 28 à 31 SA	de 32 à 36 SA	de 37 à 41 SA	≥ 42 SA	Ensemble
spontanée	301,3	83,7	15,9	1,4	0,8	5,3
IMG	299,1	71,8	9,4	0,1		3,6
totale	600,4	155,5	25,2	1,5	0,8	9,0

Caractéristiques (III) : selon l'âge de la mère

âge	spontanée		IMG		Totale	
	unique	gémellaire	unique	gémellaire	unique	gémellaire
< 20	8,2	28,3	4,5	12,6	12,6	40,9
20 - 24	5,4	29,5	3,2	5,8	8,6	35,3
25 - 29	4,2	22,7	3,1	6,5	7,3	29,2
30 - 34	4,1	21,3	3,3	4,8	7,5	26,1
35 - 39	5,2	19,0	4,3	6,0	9,6	25,0
40 et +	7,4	16,5	6,6	10,8	14,0	27,3
ensemble	4,7	21,8	3,5	6,0	8,3	27,8

Caractéristiques (III) : selon l'âge de la mère



Taux de mortalité (p 1000) selon la pluralité et l'âge de la mère (en classes)

Caractéristiques (IV) : estimations régionales

Régions	Naissances totales	Taux de mortalité (%)	
		Etat civil 2007	PMSI 2012
Midi-Pyrénées	32 785	9,0	8,6
Aquitaine	34 518	9,5	8,6
Bretagne	36 733	8,2	7,6
Pays-de-la-Loire	44 910	8,2	7,2
Nord-Pas-de-Calais	56 072	8,5	8,3
Provence-Alpes-Côte-d'Azur	59 939	10,3	9,0
Rhône-Alpes	83 358	8,2	8,3
Ile-de-France	181 772	10,4	9,7
Total (3)	824 530	9,3	9,0

Discussion

- Indicateur disponible :
 - Indicateur annuel à partir des données du PMSI
 - Comparaisons européennes : critères de comparaison à définir : seuil commun, mortalité spontanée
 - Permet une analyse selon certaines caractéristiques : âge gestationnel, pluralité, régions, âge de la mère
 - Disparités géographiques : population, pratiques
 - Lieu d'accouchement (domicile)
 - Problèmes de « Définition »
- ⇒ Étudier la mortalité périnatale

La prématurité

Indicateur : distribution de l'âge gestationnel selon le statut vital et selon la pluralité

- Taux de prématurité (< 37 SA) :
 - France entière : 7,5 %
 - DOM : 10,8 %
 - France métropolitaine : 7,4% (ENP 2010 : 6,9 [6,2 – 7,0])
- Taux de prématurité selon la pluralité :
 - Naissance unique : 6,2 % (ENP 2010 : 5,5 [5,1 – 5,9])
 - Naissance gémellaire : 49,9% (ENP 2010 : 41,7 [37,0 – 42,4])

Taux de prématurité selon l'âge gestationnel

(France métropolitaine, ensemble des naissances vivantes)

SA	PMSI 2012	PMSI 2010	ENP 2010
22-27	0,3	0,3	0,2 [0,1-0,2]
28-31	0,8	0,7	0,6 [0,5-0,7]
32	0,4	0,4	0,4 [0,3-0,5]
33	0,6	0,5	0,4 [0,3-0,5]
34	0,9	0,9	0,8 [0,6-0,9]
35	1,5	1,5	1,5 [1,3-1,7]
36	2,9	2,7	2,8 [2,6-3,1]
< 37	7,4	6,9	6,6 [6,2-7,0]

Discussion

- Taux un peu plus élevés
 - Répartition sur l'ensemble des âges gestationnels
 - plus élevés chez les jumeaux (sur-estimation des prématurés?)
- Analyse à poursuivre :
 - Comparaisons sur résumés mère/enfant
 - Poids de naissance
 - Région/établissement

Recommandations

- Exhaustivité/qualité des séjours enfants
 - Résumé de séjour en salle de naissance
 - Enfant né vivant/mort né
 - Code « diagnostic » précisant unique/multiple
 - Mode d'entrée (transferts)
- Qualité du codage des accouchements
 - Âge gestationnel
 - Code d'accouchement
- Amélioration du chaînage mère-enfant