

# CONSOMMATION DE TABAC CHEZ LES ADOLESCENTS : ÉTAT DES LIEUX

DONNÉES ÉPIDÉMIOLOGIQUES ISSUES DES ENQUÊTES :

- HEALTH BEHAVIOUR IN SCHOOL-AGED CHILDREN
- EUROPEAN SCHOOL SURVEY PROJECT ON ALCOHOL AND OTHER DRUGS
- ENQUÊTE SUR LA SANTÉ ET LES COMPORTEMENTS LORS DE L'APPEL DE PRÉPARATION À LA DÉFENSE



- A. LE DISPOSITIF D'OBSERVATION EN POPULATION ADOLESCENTE
- B. LA CONSOMMATION DE TABAC À L'ADOLESCENCE
  - 1. ÉVOLUTIONS DES NIVEAUX ENTRE 11 ET 17 ANS
  - 2. TABAC & NARGUILÉ
  - 3. ÉVOLUTION DE L'ÂGE MOYEN DE LA PREMIÈRE CIGARETTE
- C. LE TABAGISME DES COLLÉGIENS SELON LA CLASSE

OFDT

3 avenue du Stade  
de France

93218 Saint-Denis

La Plaine cedex

Tel : 01 41 62 77 16

Fax : 01 41 62 77 00

[www.ofdt.fr](http://www.ofdt.fr)

# Le dispositif d'enquêtes en population Adolescente sur les consommations de produits psychoactifs

## Enquêtes en population générale

<b>Escapad</b>	OFDT
<b>Espad</b>	OFDT / Inserm
<b>HBSC (Inserm)</b>	Académie de toulouse

**18 ans à**

**75 ans**

**17 ans**

**16 ans**

**15 ans**

**13 ans**

**11 ans**

**Baromètre**

**Santé**

**(INPES)**

## TROIS ENQUÊTES QUANTITATIVES ALÉATOIRES AUPRÈS DE LA POPULATION ADOLESCENTE

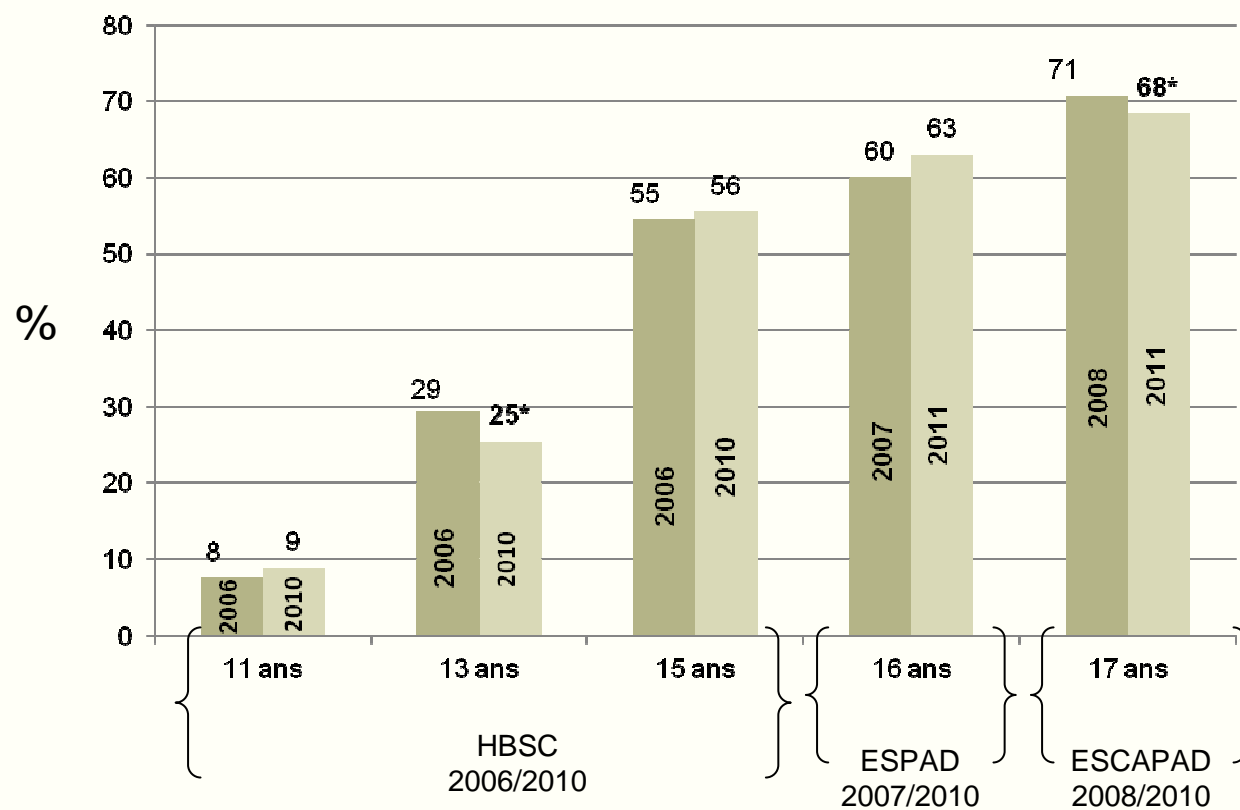
- **HBSC, Health Behaviour in School-aged Children**  
Enquête auprès des collégiens (11, 13 et 15 ans), tous les 4 ans (2002, 2006, 2010)
- **ESPAD, European School Survey Project on Alcohol and other Drugs**  
Enquête auprès des 16 ans (et lycéens), tous les 4 ans (1999, 2003, 2007, 2011)
- **ESCAPAD, enquête sur la santé et les comportements lors de l'appel de préparation à la défense**  
Enquête auprès des 17 ans (JDC 2000 ; 2001 ; 2002 ; 2003 ; 2005 ; 2008 et 2011)

# Les enquêtes HBSC, ESPAD et ESCAPAD

- S'appuient sur un questionnaire anonyme, auto-administré et des protocoles identiques;
- Ont un questionnement standardisé commun;
- Reposent sur des échantillons aléatoires de grande taille;
- Offrent une très bonne comparabilité dans le temps
- Permettent des comparaisons internationales (HBSC et ESPAD)

# EVOLUTIONS DES EXPÉRIMENTATIONS DE TABAC

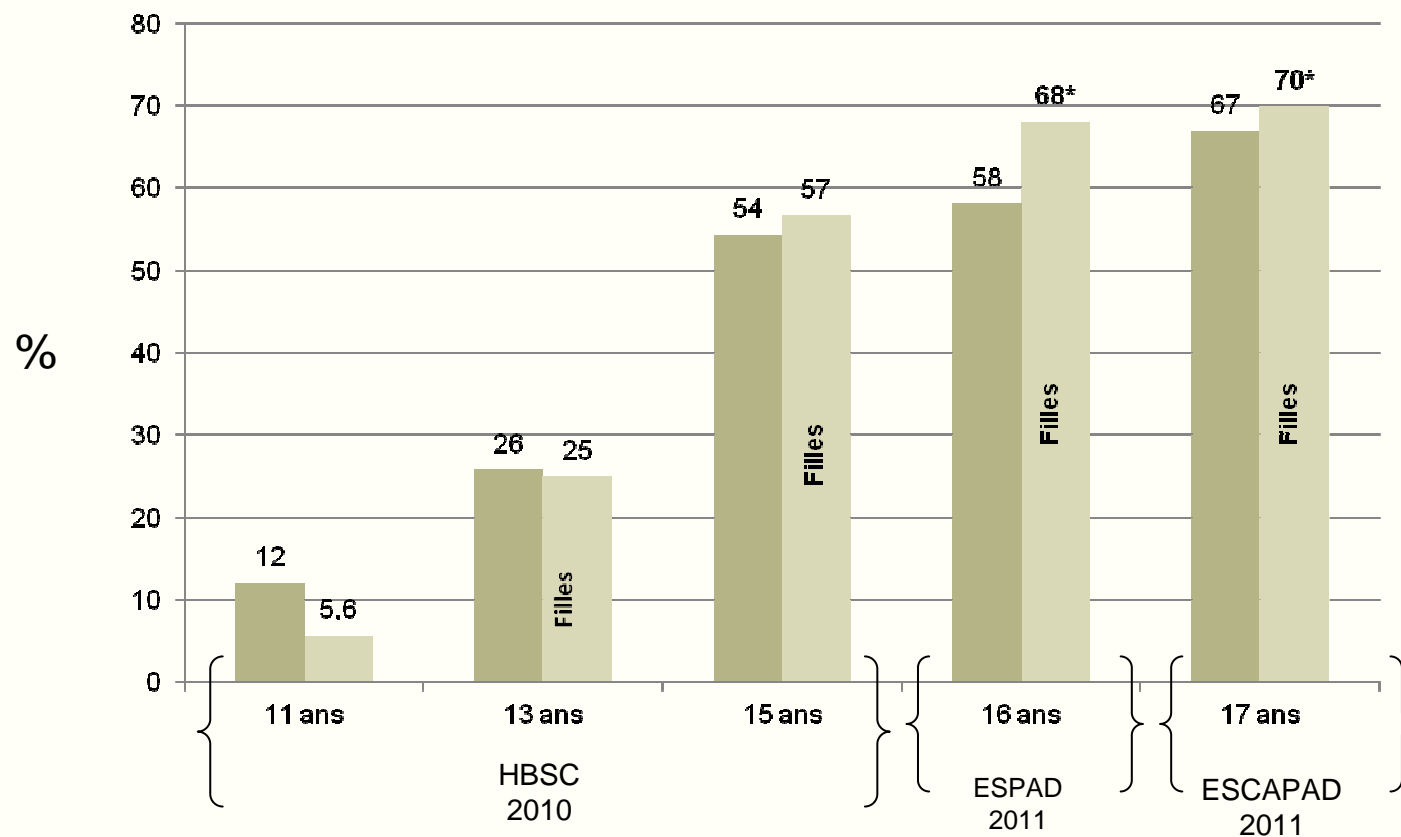
SOURCES : HBSC 2006/2010, ESPAD 2007/2011 ET ESCAPAD 2008/2011



- Des expérimentations de tabac globalement stables voire orientées à la baisse à 13 et 17 ans

# L'EXPÉRIMENTATION DE TABAC SELON LE SEXE

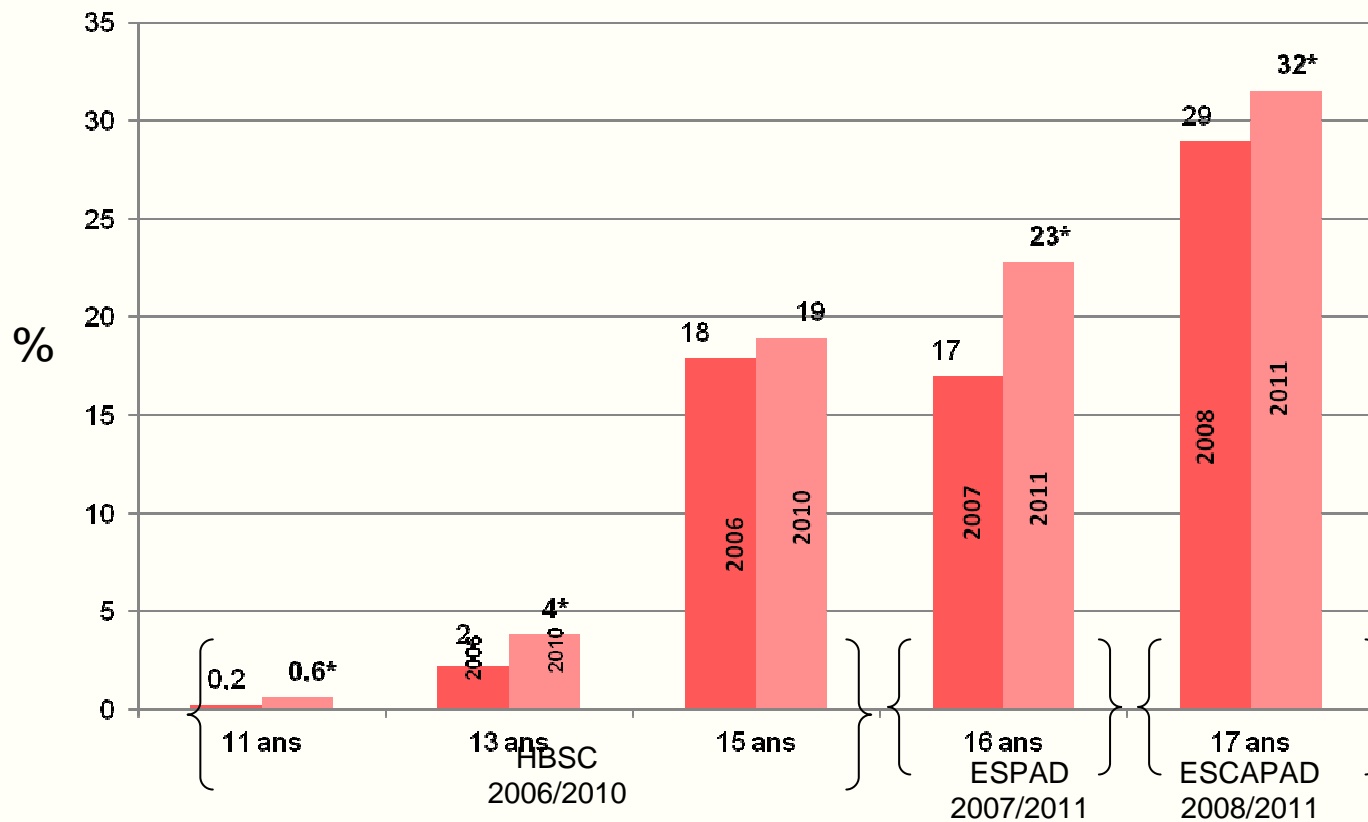
SOURCES : HBSC 2010, ESPAD 2011 ET ESCAPAD 2011



- Des jeunes filles moins précoces mais qui deviennent plus fréquemment expérimentatrices à la fin de l'adolescence

# EVOLUTIONS DU TABAGISME QUOTIDIEN

SOURCES : HBSC 2006/2010, ESPAD 2007/2011 ET ESCAPAD 2008/2011

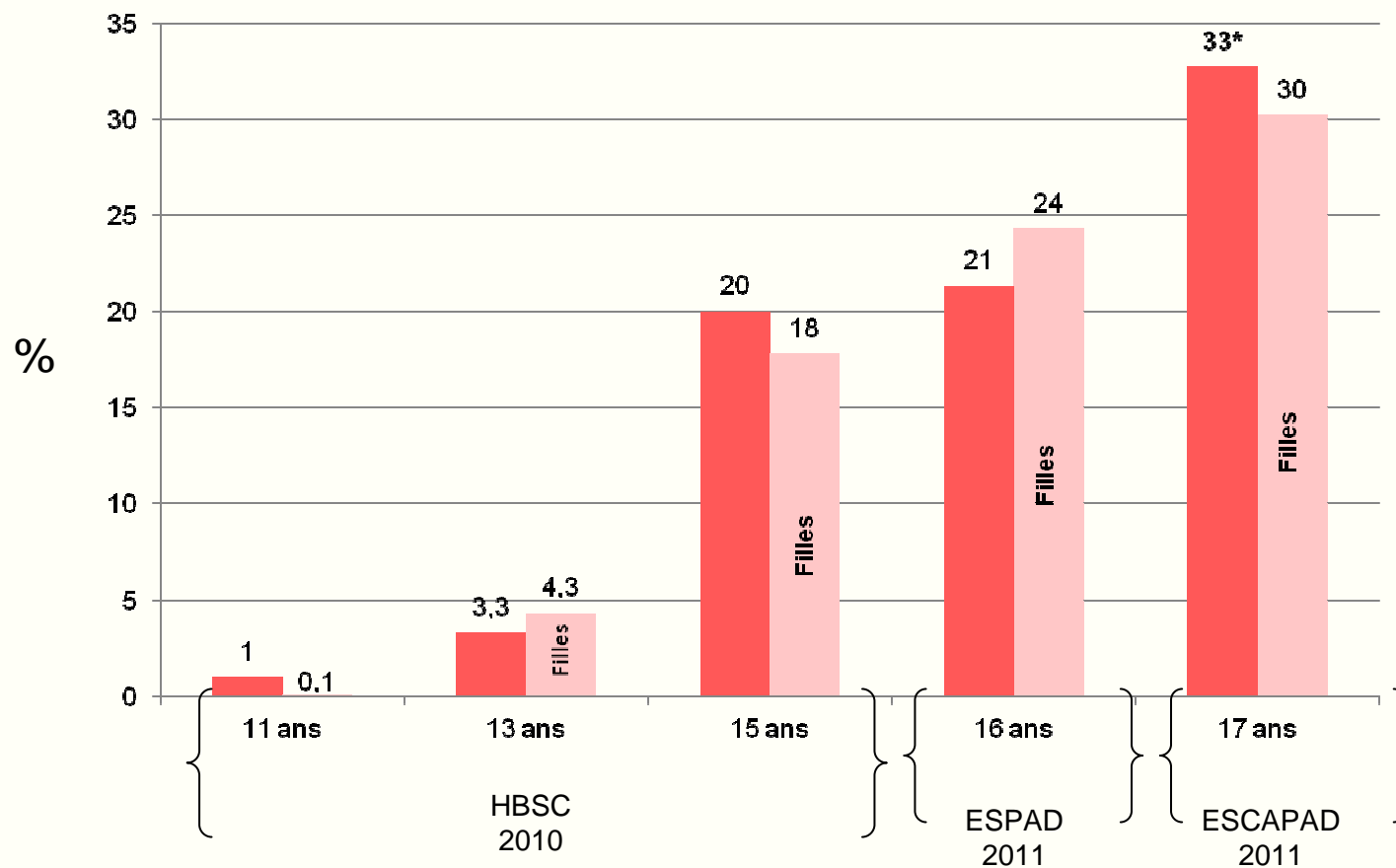


- Un tabagisme quotidien en nette hausse depuis 4 ans



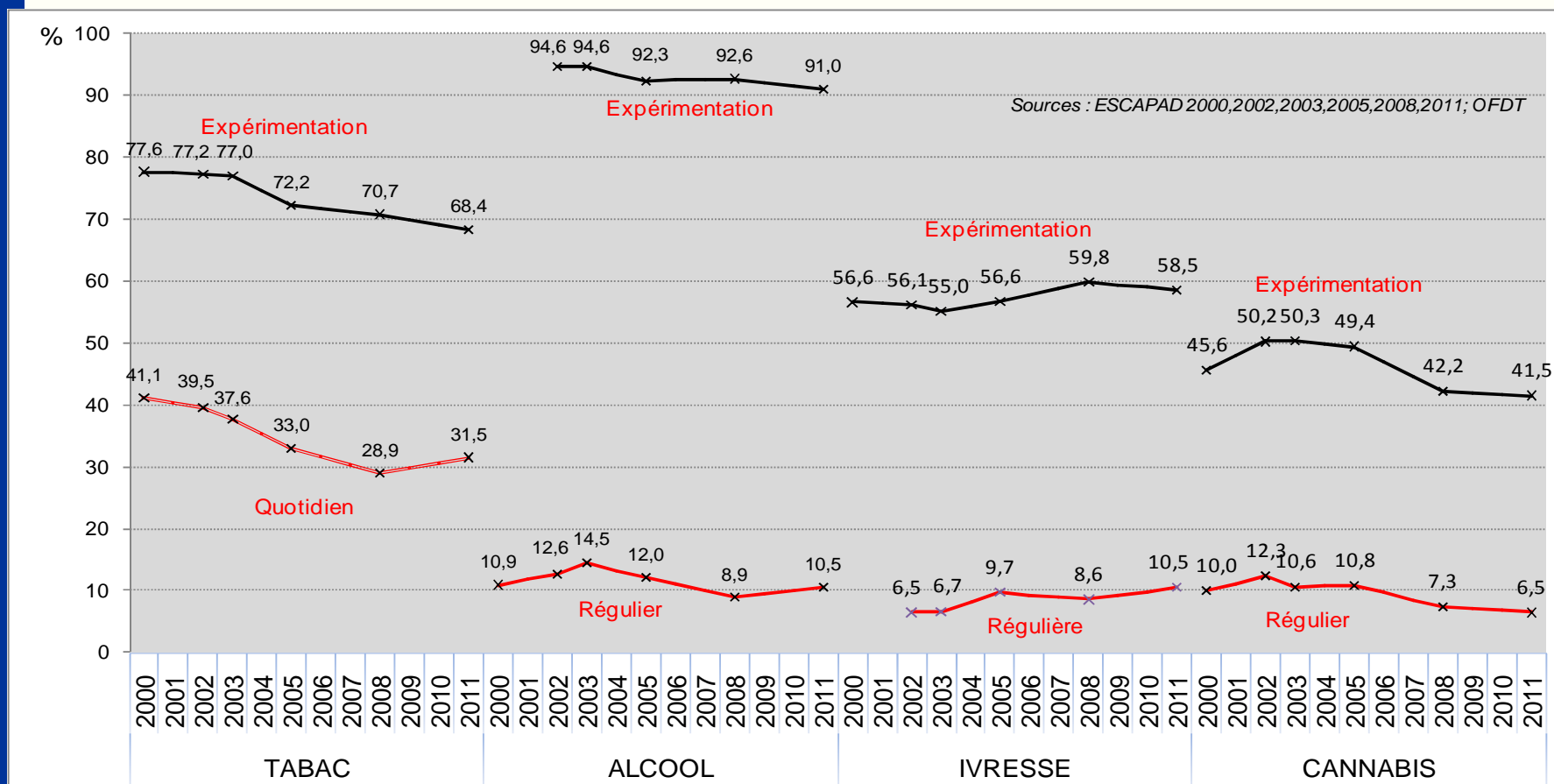
# L'USAGE QUOTIDIEN DE TABAC SELON LE SEXE

SOURCES : HBSC 2010, ESPAD 2011 ET ESCAPAD 2011



- Des consommations quotidiennes qui restent plus fréquentes parmi les garçons

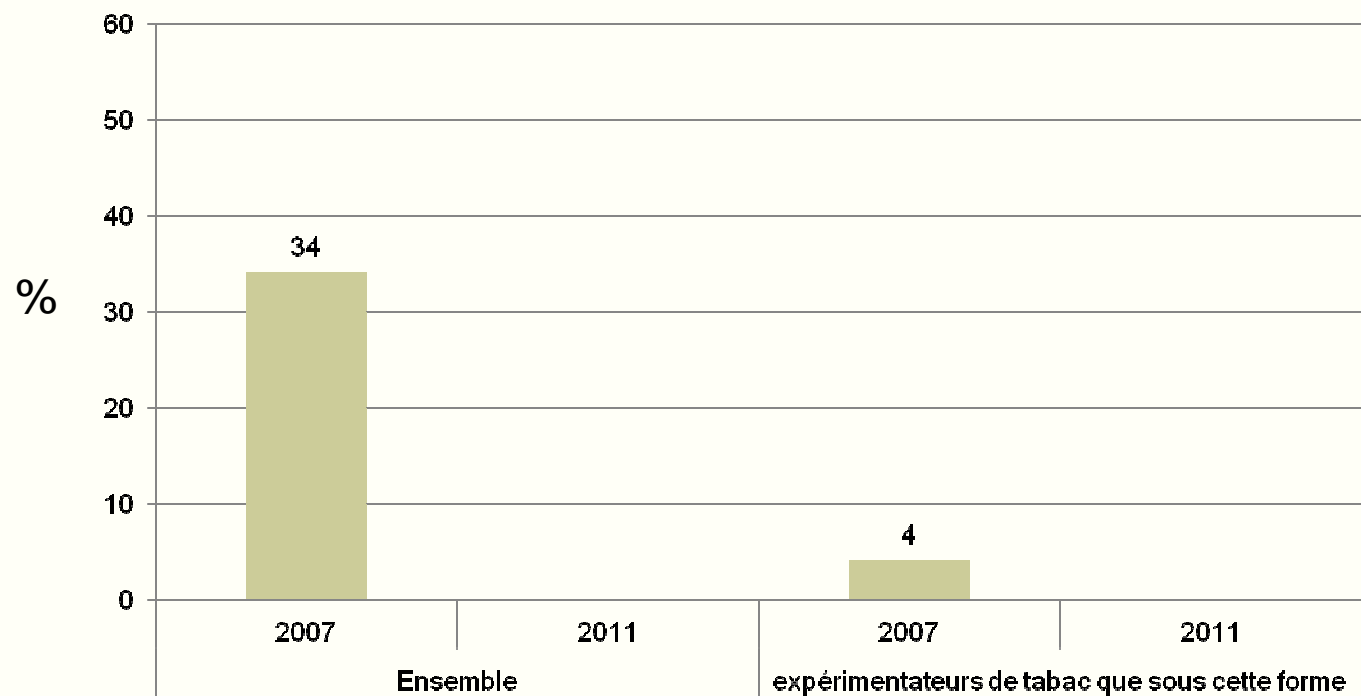
# RAPPEL : USAGES DES PRINCIPAUX PRODUITS PSYCHOACTIFS À 17 ANS DEPUIS 2000 À TRAVERS L'ENQUÊTE ESCAPAD



# EXPÉRIMENTATION DE TABAC & NARGUILÉ À 16 ANS

SOURCE : ESPAD 2011

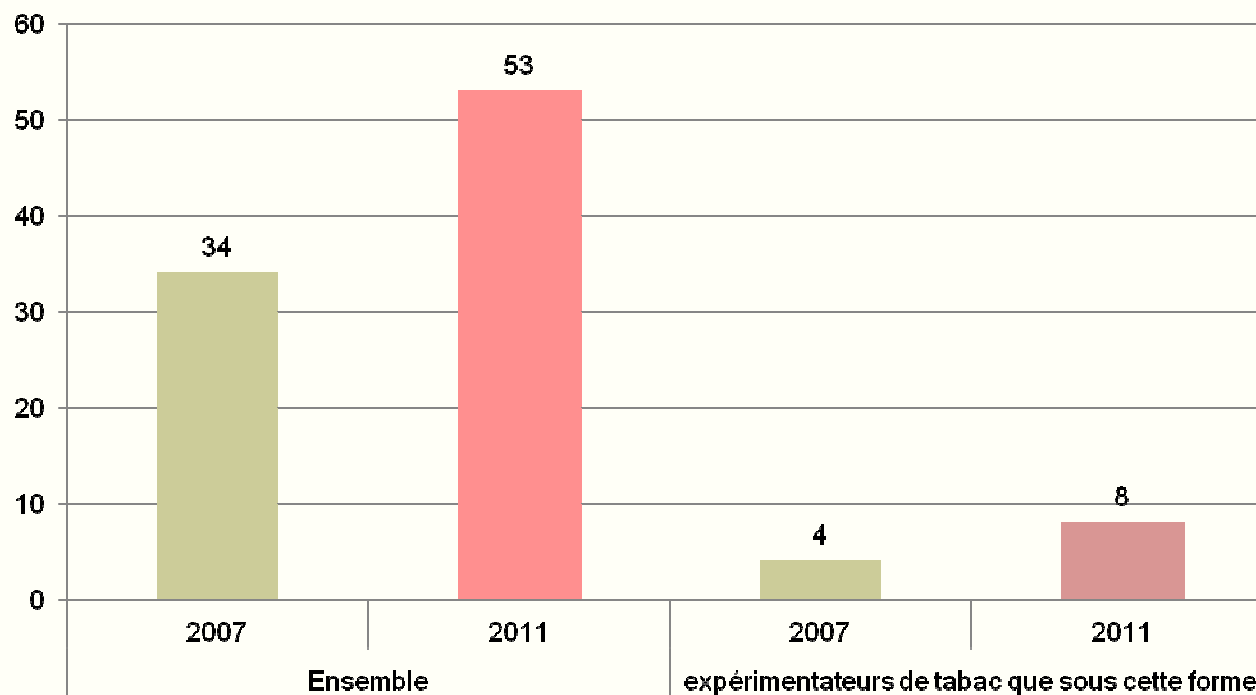
## Expérimentation de narguilé (tabac)



# EXPÉRIMENTATION DE TABAC & NARGUILÉ À 16 ANS

SOURCE : ESPAD 2011

## Expérimentation de narguilé (tabac)



- En 2011, la moitié des adolescents âgés de 16 ans déclarent avoir déjà consommé du tabac avec un narguilé;
- Un usage de narguilé qui double entre 2007 et 2011 avec 8% des adolescents déclarant n'avoir consommé le tabac que sous cette forme

# ÂGE MOYEN D'INITIATION AU TABAC PARMI LES JEUNES CONSOMMATEURS DE 17 ANS EN 2011

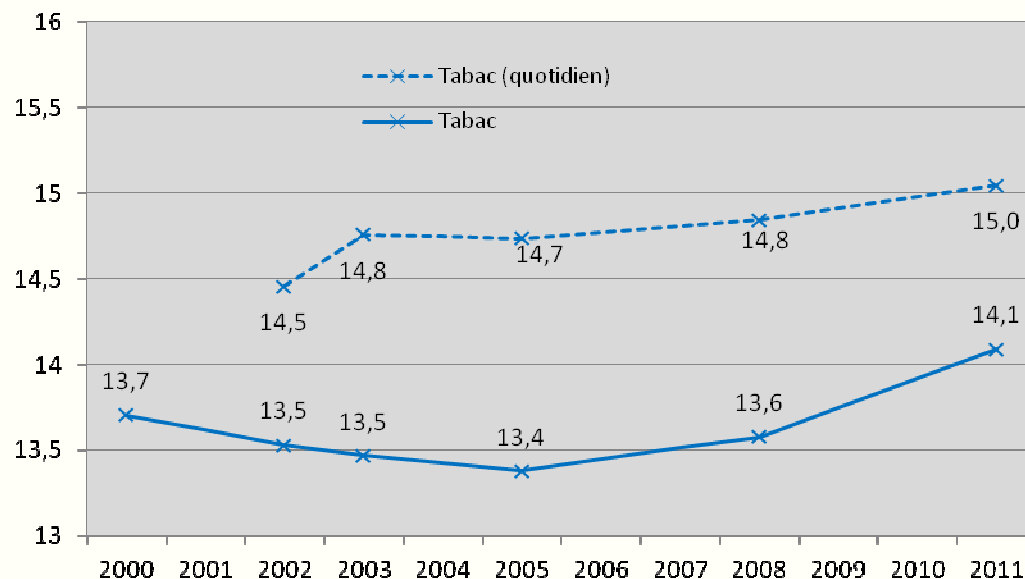
SOURCE : ESCAPAD

	Ensemble	Filles	Garçons
Tabac	<b>14,1 ans</b>	14,1 ans	14,0 ans
Tabac (quotidien)	<b>15,0 ans</b>	15,1 ans	14,9 ans

- La première cigarette a lieu en moyenne à 14,1 ans, soit un an avant le premier joint.

- Les filles un peu plus tard

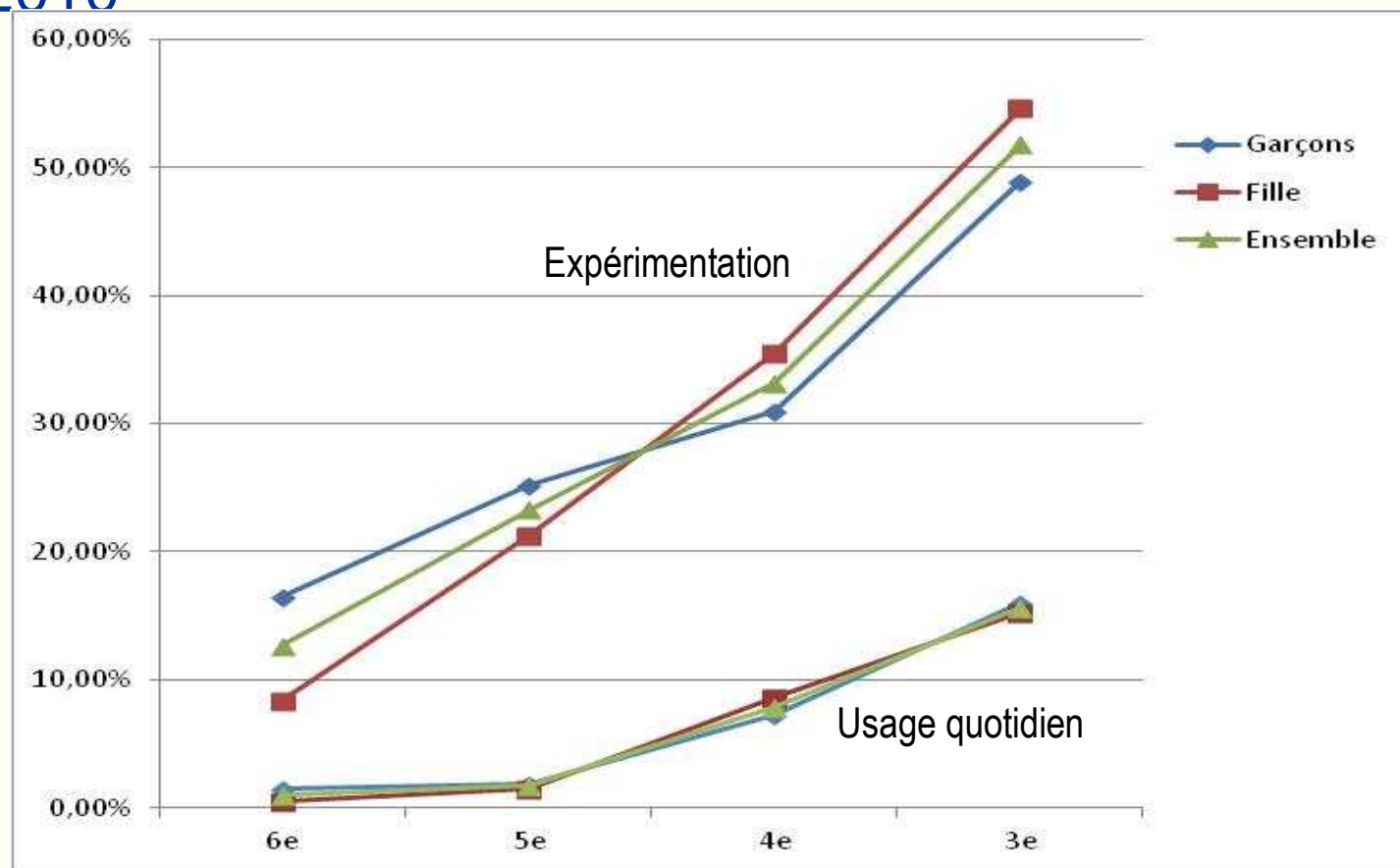
## Depuis 2000 ...



- L'âge moyen de la première cigarette a augmenté d'environ 5 mois entre 2000 et 2011 (âge le plus bas en 2005)

- L'entrée dans le tabagisme quotidien se fait de plus en plus tard en moyenne.

# USAGES DE TABAC PARMIS LES COLLÉGIENS EN 2010



Source : HBSC

- Les élèves des classes de 6<sup>e</sup> sont 12,7% à déclarer avoir déjà fumé.
- A la fin du collège (3<sup>e</sup>), plus de la moitié des jeunes l'ont déjà fait.
- L'usage quotidien concerne essentiellement les élèves de 4<sup>e</sup> et de 3<sup>e</sup>, avec respectivement 7,9% et 15,6% des jeunes de ces classes.

# OBSERVATOIRE FRANÇAIS DES DROGUES ET DES TOXICOMANIES

## COORDONNÉES

3 AVENUE DU STADE DE FRANCE  
93218 ST DENIS LA PLAINE CEDEX

TEL : 01 41 62 77 16 - FAX : 01 41 62 77 00

COURRIEL : [OFDT@OFDT.FR](mailto:OFDT@OFDT.FR) - SITE INTERNET :  
[WWW.OFDT.FR](http://WWW.OFDT.FR)