

**ORGANISATION INNOVANTE
D'ACCOMPAGNEMENT
POUR LES PERSONNES ATTEINTES
DE CERTAINES MALADIES
INVALIDANTES, EN SITUATION DE
HANDICAP**

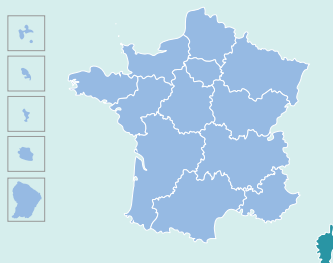


Expérimenter une organisation innovante d'accompagnement afin d'améliorer la prise en charge des personnes atteintes de maladies rares neuromusculaires et/ou neurodégénératives invalidantes ou de deux autres maladies invalidantes non rares (SEP et Parkinson chez les patients de moins de 60 ans), en situation de handicap, en s'appuyant sur des référents parcours de santé (RPS).



Porteur du projet :
AFM Téléthon

Partenaires :
AP-HM la Timone - PACARARE, CHU Nice
Pasteur 2 - PACARARE



Corse

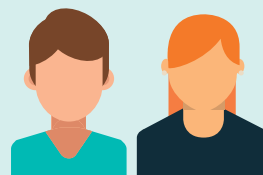


Durée : 4 ans



Fonds pour l'innovation du système de santé (FISS) :
1 455,2 K €

Fonds d'intervention (FIR) :
60,2 K €



Personnes atteintes de maladies rares neuromusculaires et/ou neurodégénératives, de SEP (moins de 60 ans) ou de Parkinson (moins de 60 ans)
Soit 161 personnes



Publié au Recueil des Actes Administratifs
le 16/10/2019



Financement complémentaire : forfait annuel par patient accompagné

