

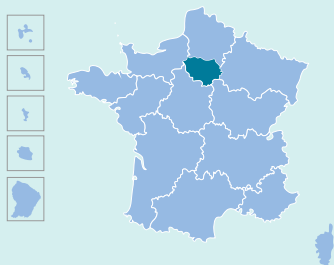
# CECICS PARCOURS DES PATIENTS INSUFFISANTS CARDIAQUES SÉVÈRES EN ÎLE-DE-FRANCE



Mettre en place une cellule d'expertise et de coordination pour l'insuffisance cardiaque sévère, au sein de l'hôpital, pour assurer la coordination, la télésurveillance et l'optimisation thérapeutique par transfert de compétence



Porteur du projet :  
AP-HP



Île-de-France

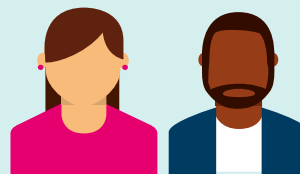


Durée : 4 ans



Fonds pour l'innovation du système de santé (FISS) :  
2 422 K€

Fonds d'intervention régional (FIR) : 840 K€



Jusqu'à 2 000 patients  
bénéficiaires par an



Publié au Recueil des  
Actes Administratifs  
le 02/01/2020



Financement  
complémentaire et  
partiellement substitutif : forfait  
à la séquence (annuelle), par  
patient et selon le niveau  
de sévérité

