

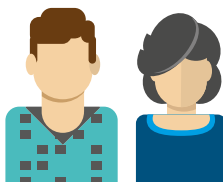
COPA COACHING PARENTAL



Mettre en place un accès à un accompagnement post-natal par des auxiliaires de puériculture, complémentaire et coordonné avec les dispositifs déjà existants

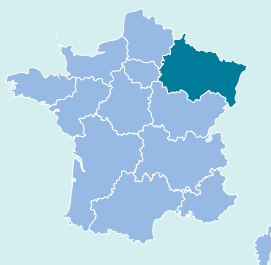
Porteur du projet :

Groupement hospitalier de territoire Cœur Grand Est



Partenaires :

PMI de la Meuse et de la Marne, sages-femmes libérales de Saint-Dizier, réseaux périnataux lorrain et de Champagne-Ardenne, centre périnatal de proximité de Vitry-le-François



Région Grand Est
territoire GHT Cœur Grand Est

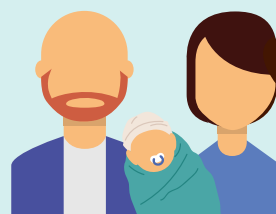


Durée : 3 ans



Fonds pour l'innovation du
système de santé (FISS) :
1 219 K€

Fonds d'intervention
régional (FIR) : 200 K€



4 500 patientes



Publié au Recueil des
Actes Administratifs
le 30/12/2019



Financement complémentaire :
forfait à la séquence par
parturiente, avec deux niveaux
(standard et accompagnement
renforcé)

Art.
51

Innovation

En santé