

EQUIP' ADDICT EN GRAND-EST



Améliorer le maillage territorial des prises en charge et de l'accès à des soins de proximité pour les patients présentant une situation complexe avec une ou plusieurs conduites addictives avec un nouveau modèle de financement d'une équipe pluri-professionnelle.

Porteur du projet :

ARS Grand-Est

Partenaires : La coordination régionale Grand-Est des microstructures, 55 microstructures, la coordination nationale des microstructures médicales addictions, l'espace régional de ressources et d'expertise en addictologie en Grand-Est (ERREAGE), la Fédération des MSP (FEMAGE), les réseaux (RMS, OPPELIA, RAVH), les associations (ARELIA, SOS Hépatites), les CSAPA et CAARUD, les URPS impliquées dans le déploiement des ESP et CPTS (association inter URPS à terme)



Grand-Est

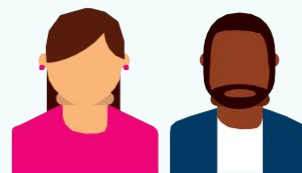


Durée : 3 ans



Fonds pour l'innovation du système de santé (FISS) :
2 843,9 K€

Selon le projet, fonds
d'intervention (FIR) : 193,80 K€



Patients présentant une situation complexe avec une ou plusieurs conduites addictives, soit 5 376 personnes



Publié au Recueil des Actes Administratifs
le 26/10/2020



Financement complémentaire :
forfait multi-acteurs annuel
par patient