

METIS CONNECT EN AUVERGNE RHÔNE-ALPES



Structurer le parcours de soins des patients atteints d'un cancer digestif traités par chimiothérapie intraveineuse classique exclusive administrée en hôpital de jour afin d'assurer, pendant la période d'inter-cures, une surveillance continue à domicile avec l'appui d'une application numérique de télé-suivi, de traitement des alertes et permettant le suivi des données cliniques par une infirmière de coordination en cancérologie

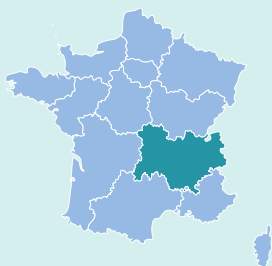
Porteur du projet :

Hôpital Privé : Jean Mermoz à Lyon



Partenaires :

Hôpitaux Privés : Drôme-Ardèche et Pays de Savoie, Société EXOLIS



AUVERGNE RHÔNE-ALPES
(Lyon, Annemasse et Valence)

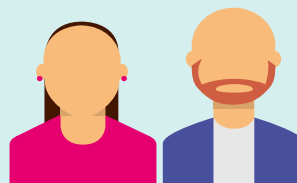


Durée : 5 ans



Fonds pour l'innovation du
système de santé (FISS) :
412,8 K€

Fonds d'intervention
régional (FIR) :
24,3 K€



Patients atteints d'un cancer digestif
traités par chimiothérapie
intraveineuse classique,
soit 410 patients



Publié au Recueil des
Actes Administratifs
le 02/02/2021



Financement partiellement
substitutif et complémentaire,
forfait multi-acteurs par patient
et par séquence de soins