

## STRUCTURES LIBÉRALES LÉGÈRES



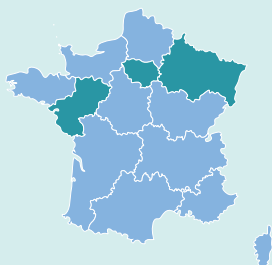
### Réhabilitation cardiaque pluri-professionnelle en milieu libéral, en lien avec le médecin traitant et les établissements de santé



#### Porteur du projet :

SELARL Cœur & Santé Bernouilli (3 rue Bernouilli Paris)

**Partenaires** : SELARL Cœur et Santé 51 (22 rue Simon Reims) et SAS Cardio Confluent (4 rue Tabarly Nantes)



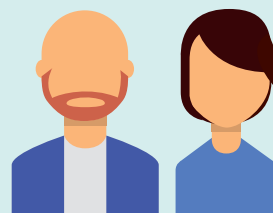
Île-de-France, Pays de la Loire,  
Grand-Est



Durée : 3 ans



Fonds pour l'innovation du  
système de santé (FISS) :  
1 162 940 €  
+  
106 K€ d'ingénierie de projet



Patients atteints d'infarctus  
du myocarde, d'insuffisance  
cardiaques ou en post-  
chirurgie cardiaque,  
soit 2 288 personnes



Publié au  
Journal officiel  
le 11/02/2020



Modèle de financement : forfait  
de prise en charge ambulatoire  
réparti entre différents  
professionnels (infirmier, aide-  
soignant, kinésithérapeute,  
STAPS, psychologue,  
diététicien)

