



Rencontre éditeurs DGOS

Présentation des travaux en cours sur l'identifiant national de santé (INS)



02/07/2019

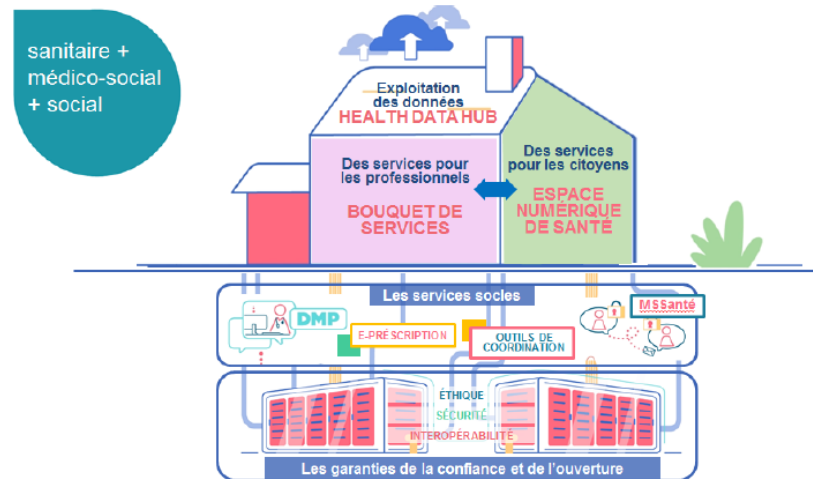


L'INS action 6 de la feuille de route eSanté



Action 6 : Accélération du déploiement de l'identifiant national de santé (INS)

Le déploiement de l'identifiant national de santé dans les logiciels et systèmes d'information de santé est un prérequis indispensable à un développement cohérent de la e-santé en France. Prévue dans le décret n° 2017-412 du 27 mars 2017 avec une échéance au 1er janvier 2020, sa mise en œuvre concrète a pris du retard. Il faut donc passer rapidement en phase opérationnelle avec la publication du référentiel INS, la mise en œuvre de pilotes intégrant les télé-services de l'assurance maladie, et fixer une nouvelle date de généralisation.



- Echéances : Publication du référentiel INS : fin 2019
- Phase pilote : année 2020
- Généralisation : janvier 2021



Les données de santé peuvent être référencées avec l'INS dès la publication du référentiel, sous réserve de son respect. Seule la date d'obligation est décalée d'un an.

Les différents rôles des organismes porteurs du projet, calendrier et mise en œuvre



Cadre juridique

2016 – La loi n° 2016-41 de modernisation de notre système de santé codifiée à l'article L. 1111-8-1 du CSP
2017 – Le décret n° 2017-412 du 27 mars 2017 codifié aux articles R. 1111-8-1 à 7 du code de la santé publique
2018 – Arrêté portant approbation du référentiel mentionné à l'article R. 1111-8-7

Cadre juridique
Guides d'accompagnement...
Mise à jour des textes

Alignement
RGPD et LIL

Nouvelle rédaction du Décret
Nouvelle saisine sur le référentiel



Mise en service du téléservice
Possibilité de référencer avec l'INS

Téléservices
2017 – 2018 – Spécifications (ASIP) – Téléservices (Cnam)

Ouverture Beta
GT éditeurs

Téléservices
Versions ultérieures des téléservices

Stratégie de communication /déploiement/usages
Articulation avec les programmes métiers eSanté
Mobilisation des acteurs relais

Accompagnement éditeurs :
Guide d'intégration (rédaction, diffusion, support technique au développement), suivi du déploiement, Echanges / concertation avec les industriels.

Accompagnement utilisateurs

Cadrage
Phase
Pilotes

Phase Pilotes



Livrables en téléchargement sur l'espace industriels

- Diffusion des livrables en version de travail le 4 avril 2019
 - **guide d'intégration en version draft**
 - la **fiche d'information** associée
 - le lien vers le **référentiel INS et les vidéos de présentation** de l'Asip Santé
- Objectif de cette diffusion :
 - permettre aux industriels de prendre connaissance et d'évaluer en avance de phase les travaux d'implémentation de ce nouveau téléservice intégré.

Gestion de l'accompagnement et des échanges avec les industriels

- **Prochaines étapes :**

- **Mise en place de Groupes de Travail Industriels par 'catégorie' :**

- Établissements : hôpitaux et cliniques privées
- Professionnels de Santé Libéraux
- Laboratoires
- Médico-social

- **Présence de l'ensemble des acteurs porteurs du projet à ces GT :**

- DSSIS, Cnam, Asip Santé, GIE SESAM-Vitale, CNDA.

- **Objectif :**

- Information et réponse en séance aux questions des industriels sur l'INS (aspect réglementaire, métier, usages, implémentation du téléservice INSi).