

# Schéma de facturation expérimentation de télésurveillance

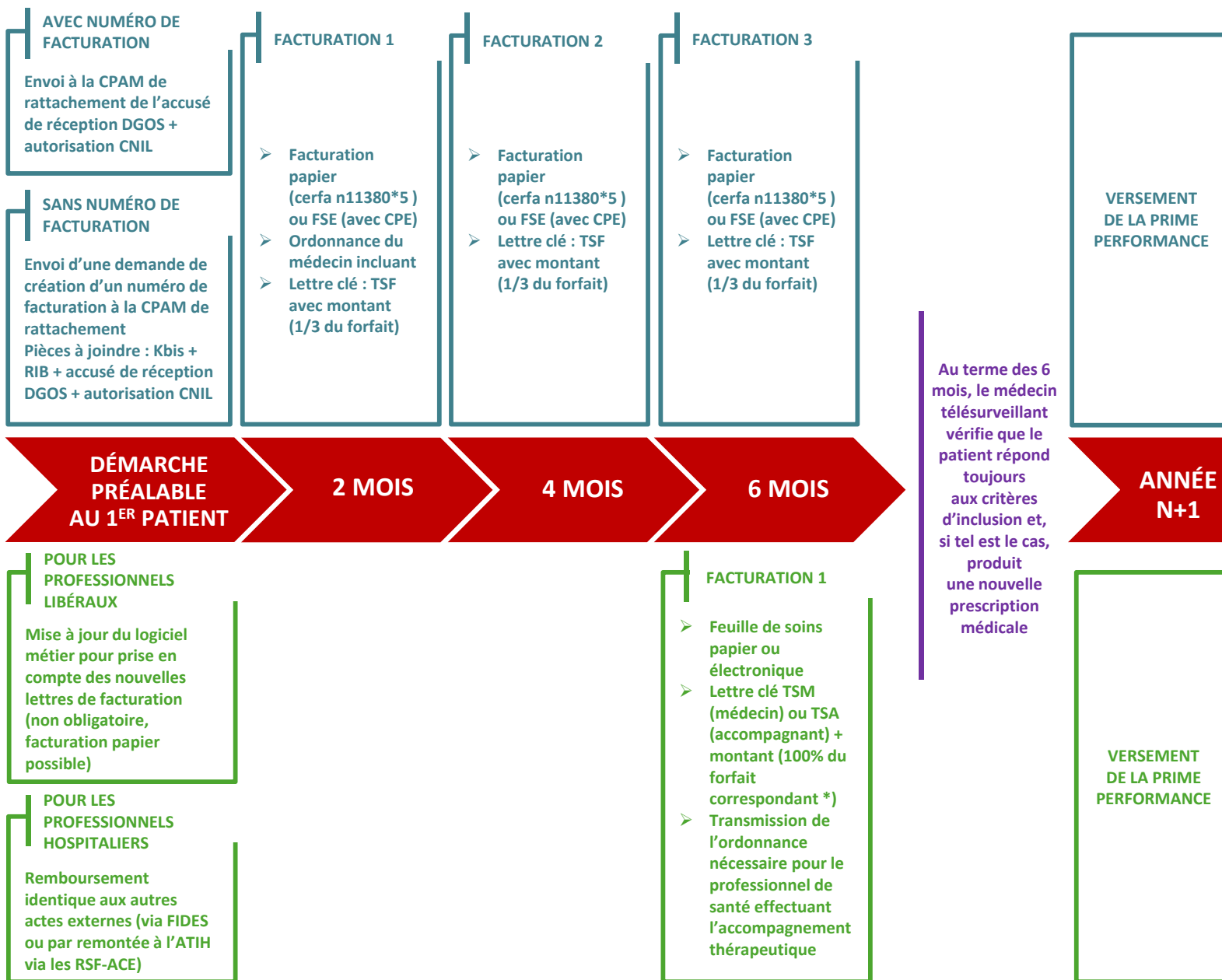


Fournisseur de solution technique

Le médecin incluant réalise 3 ordonnances :

- une pour le médecin télé surveillant (lui-même le cas échéant)
- une pour l'accompagnant thérapeutique
- et une pour le fournisseur de solution technique

Professionnels de santé



En cas de sortie de l'expérimentation : la somme complète du forfait pour 6 mois sera perçue. Appliquer ce schéma pour le temps restant à courir.

\* Pour le cahier des charges « patients porteurs de prothèses cardiaque à visé thérapeutique » : 2 factures semestrielles à 65 €.

**TÉLÉSURVEILLANCE ARTICLE 36**  
**RÉMUNÉRATION FORFAITAIRE FIXE PAR SEMESTRE\* ET PAR PATIENT EN FONCTION DU CAHIER DES CHARGES ET DE L'ACTEUR CONCERNÉ**

		Médecins effectuant la télésurveillance	Professionnel de santé effectuant l'accompagnement thérapeutique	Fournisseur de solution de télésurveillance et des prestations associées
Lettres - clef Télésurveillance		TSM	TSA	TSF
		Rémunération forfaitaire en € selon CDC		
		Montant semestriel	Montant semestriel	Montant semestriel
<b>1) CDC "Patients Insuffisants cardiaques chroniques"</b>		110,00 €	60,00 €	300,00 €
<b>2) CDC "Patients insuffisants rénaux chroniques"</b>	a- Patients insuffisants rénaux chroniques dialysés	73,00 €	30,00 €	300,00 €
	b- Patients transplantés rénaux	36,50 €	30,00 €	225,00 €
<b>3) CDC "Patients Insuffisants Respiratoires" (IR)</b>		73,00 €	30,00 €	300,00 €
<b>4) CDC "Patients diabétiques"</b>	a- Diabète de type 1 & 2 avec schémas insuliniques complexes	110,00 €	60,00 €	375,00 €
	b- Diabète de type 2 avec mono injection d'insuline	110,00 €	60,00 €	300,00 €
<b>5) CDC "Patients porteurs de prothèses cardiaques implantables à visée thérapeutique"</b>		65,00 €	-	Tarif LPP