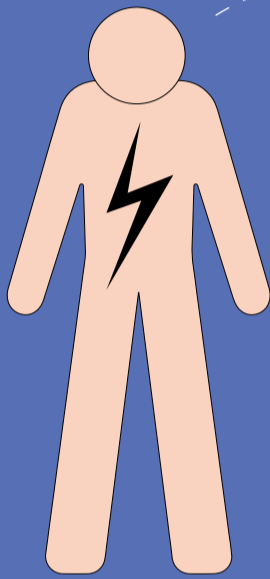




POPULATION À RISQUE

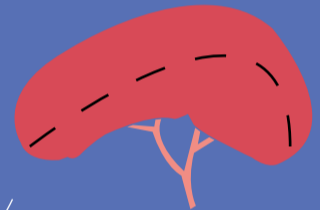
Le sepsis peut toucher chacun d'entre nous,
certains sont plus exposés



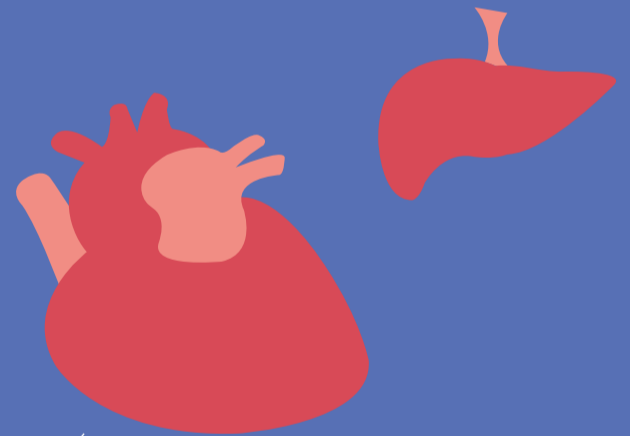
Immunodéprimés,
SIDA, Diabète



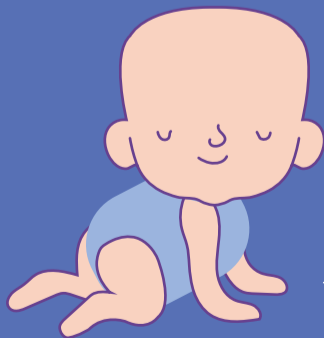
Splenectomisés :
ablation de la rate



Personnes atteintes
de maladies
chroniques des
poumons, du **foie**
ou du **coeur**



Enfants de moins
de 1 an



Adultes de plus
de 60 ans

