

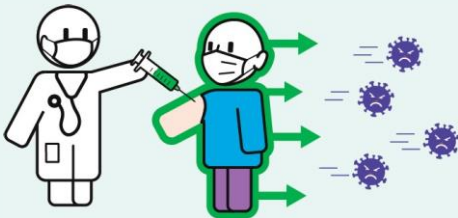


Covid-19 niakandé – Na famou

Février 2021

Covid-19 niakandé xibaru

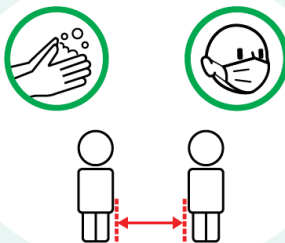
Niankandé ké ani mané naffa na ?



Niakandé ké ay sikki am mpété na Covid watté ké gadia.

Covid niakandé kou ay an tangana kati Covid watou kou.

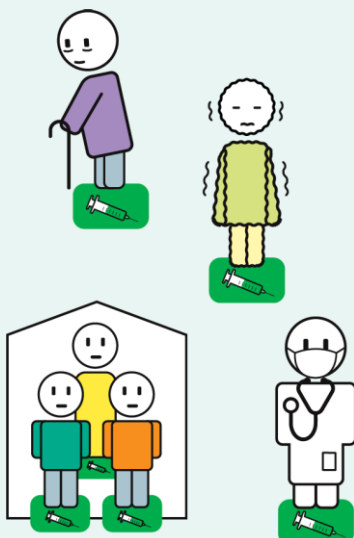
Niankandé ké fallé an nan khawa dou tangana ti kitté wankhiyé, masque roondindé.



Ko do niankandé ké nan khawa ?

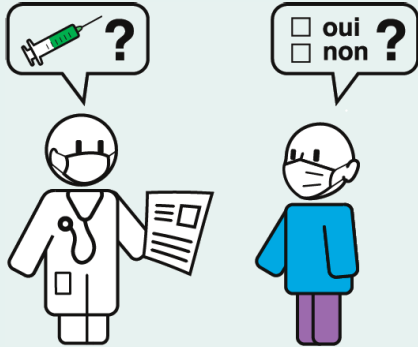
Niankandé ké ni khirissou ya da. Yoggo ni da nan khawa dinanti yogoni :

- Khirissou khasso
- Wotinto (cancer ga koubé ni, khalakha watou léssimanto)
- Covid waté ké ragandé gan nowo kounéni da (kho koubéni ga biréné foyou wala diarandano).



Taani, niankandé ké ti wadjibini koubéni guédi waté ké kitta khasso sikki fallé walakha koubéni fêté da gama khawa.

Niankandé ké wadjibini niani ba ?



Niakandé ké fêti wadjibini (an nan khawa doundouéné).

An ngana barra niakandé ké an ti fofo torono an déman dé wala fo taana.

Sékhirakhou nga niankandé ké ba ?



Niankandé ké sékhirakhou a yéye. Kharangué a do korossoudou gabé di labandi kho niakandou béni o gui tou.



Tirindindé ?

Kha raye téllé TIRINDINDÉ niana diarandana lékhé, yitté khobéra, wala mairie

walakha



Le site de référence qui répond à vos questions



Nan Niankandé :

0 800 009 110

(Khaffou)

walakha

Santé.fr