

SANTÉ

SANTÉ PUBLIQUE

Protection sanitaire, maladies, toxicomanie, épidémiologie, vaccination, hygiène

MINISTÈRE DES AFFAIRES SOCIALES,
DE LA SANTÉ
ET DES DROITS DES FEMMES

Direction générale de la santé

Sous-direction de la prévention
des risques infectieux

Bureau de la prévention
des maladies infectieuses,
des risques infectieux émergents
et de la politique vaccinale (RI 1)

Note d'information DGS/RI1 n° 2015-141 du 28 avril 2015 relative à la surveillance du moustique *Aedes albopictus* en France métropolitaine en 2015 dans les départements classés au niveau *Albopictus* 0, réalisée dans le cadre de la mise en œuvre de l'instruction DGS/RI1 n° 2015-125 du 16 avril 2015

NOR : AFSP1510423N

Date d'application : immédiate.

Inscrit pour information à l'ordre du jour du CNP du 13 mai 2015. – N° 25.

Annexe : bilan de la surveillance 2014 et liste des communes concernées pour l'année 2015 par la surveillance des moustiques invasifs dans les départements non encore colonisés par le moustique vecteur *Aedes albopictus* (niveau *albopictus* 0 du plan antidissémination du chikungunya et de la dengue en métropole).

Le directeur général de la santé à Mesdames et Messieurs les préfets de l'Ain, de l'Aisne, de l'Allier, de l'Ariège, de l'Aveyron, du Bas-Rhin, du Calvados, de Charente, de Charente-Maritime, du Cher, de la Corrèze, de la Côte-d'Or, des Côtes-d'Armor, de la Dordogne, du Doubs, du Finistère, du Gers, de la Haute-Loire, des Hautes-Alpes, de la Haute-Savoie, du Haut-Rhin, des Hauts-de-Seine, du Jura, d'Ille-et-Vilaine, de l'Indre, des Landes, de la Loire, de la Loire-Atlantique, du Loiret, de Loir-et-Cher, du Lot, de la Lozère, de Maine-et-Loire, de la Manche, de la Mayenne, du Morbihan, du Nord, de l'Oise, de l'Orne, du Pas-de-Calais, du Puy-de-Dôme, des Pyrénées-Atlantiques, de la Sarthe, de la Seine-Maritime, des Deux-Sèvres, de la Seine-Saint-Denis, du Tarn, de Tarn-et-Garonne, du Val-de-Marne, du Val-d'Oise, de la Vendée, de la Vienne et de l'Yonne; Monsieur le préfet de police de Paris; Monsieur le préfet délégué chargé des aéroports de Roissy-Charles-de-Gaulle et du Bourget (pour information); Mesdames et Messieurs les directeurs généraux des agences régionales de santé d'Alsace, d'Aquitaine, d'Auvergne, de Basse-Normandie, de Bourgogne, de Bretagne, du Centre-Val-de-Loire, de Franche-Comté, de Haute-Normandie, d'Île-de-France, du Languedoc-Roussillon, du Limousin, de Midi-Pyrénées, du Nord-Pas-de-Calais, de Provence-Alpes-Côte d'Azur, des Pays de la Loire, de Picardie, de Poitou-Charentes et de Rhône-Alpes (pour attribution).

Une surveillance de l'implantation du moustique *Aedes albopictus*, potentiellement vecteur d'arboviroses comme la dengue ou le chikungunya, pilotée par la direction générale de la santé (DGS), est effectuée par différents opérateurs de démoustication (l'entente interdépartementale pour la démoustication du littoral méditerranéen, l'établissement public interdépartemental pour la démoustication du littoral atlantique, l'entente interdépartementale Rhône-Alpes pour la démoustication Rhône-Alpes, le syndicat intercommunal de lutte contre les moustiques du Bas-Rhin, la Brigade verte du Haut-Rhin) en différents points du territoire métropolitain. Cette action de surveil-

lance entomologique est effectuée dans le cadre du plan antidissémination de la dengue et du chikungunya en métropole dont les modalités de mise en œuvre sont définies par l'instruction DGS/RI1 n° 2015-125 du 16 avril 2015.

Dans les départements non encore colonisés par le moustique vecteur *Aedes albopictus*, (niveau *albopictus* 0), un programme de surveillance entomologique des sites à risque élevé d'importation de l'espèce à partir de zones ou de pays colonisés est mis en place par la DGS. Ce dispositif est complété par un recueil des signalements de particuliers par les opérateurs de démoustication et par le site national de signalement mis en place par le CNEV à la demande de la DGS (<http://www.signalement-moustique.fr>). Il convient de souligner qu'une détection de moustiques vecteurs invasif dans un département jusqu'à présent indemne conduit à une évaluation de la situation par les opérateurs, afin notamment de juger de l'opportunité de déclencher des traitements insecticides.

Ces opérations sont déclenchées à la demande de la DGS et selon les modalités qu'elle définit, pour mise en œuvre par les opérateurs. Le cas échéant, vous serez informés de la mise en œuvre de ce type de traitement afin que vous puissiez à votre tour le signaler à la commune concernée. Ces opérations réalisées sur la voie publique et chez les particuliers l'acceptant ne relèvent pas d'un arrêté préfectoral ou municipal.

En cas d'échec du traitement et s'il était constaté que l'espèce est durablement implantée, le département serait intégré par arrêté des ministres chargés de la santé et de l'écologie, à la liste des départements où les moustiques constituent une menace pour la santé de la population et classé en niveau 1 du plan antidissémination de la dengue et du chikungunya en France métropolitaine. Un tel classement implique alors que le conseil départemental concerné exerce sa compétence de lutte contre les moustiques selon les termes de la loi n° 64-1246 du 16 décembre 1964 modifiée relative à la lutte contre les moustiques. La lutte contre les moustiques fait partie des dépenses obligatoires des conseils départementaux et des communes, la répartition entre le budget départemental et les budgets communaux étant fixée par l'article 65 de la loi de finances n° 74-1129 du 30 décembre 1974.

Je vous prie de bien vouloir trouver ci-joint la liste des communes concernées en 2015 afin que vous puissiez les informer des actions de surveillance mises en œuvre (déploiement de pièges pondoirs sur leur territoire et/ou contrôle des importateurs de pneus usagés) afin de faciliter les interventions des opérateurs de démoustication. Cette liste est susceptible d'évoluer au cours de la saison.

Mes services restent à votre disposition pour tout complément qui s'avérerait utile.

Pour le directeur général de la santé :
La directrice générale adjointe de la santé,
F. WEBER



Bilan de la surveillance 2014 et liste des communes concernées pour l'année 2015 par la surveillance des moustiques invasifs dans les départements non encore colonisés par le moustique vecteur *Aedes albopictus* (niveau 0 du plan anti-dissémination du chikungunya et de la dengue en métropole).



SLM 67



Dispositif et partenaires

Le ministère chargé de la Santé (DGS) a mis en place un réseau national de surveillance du moustique exotique *Aedes albopictus* à partir de 1999. Cette surveillance s'est d'abord exprimée principalement aux frontières, ce moustique étant présent depuis une vingtaine d'années en Italie et également en Espagne et pouvant transiter en d'autres points par le transport routier ou le commerce des pneumatiques usagés (un de ses gîtes de reproduction favorisés).

Le moustique *Aedes albopictus* s'est implanté pour la première fois en France métropolitaine en 2004, dans 6 communes du sud-est des Alpes-Maritimes puis en Corse, dans la commune de Bastia en 2006.

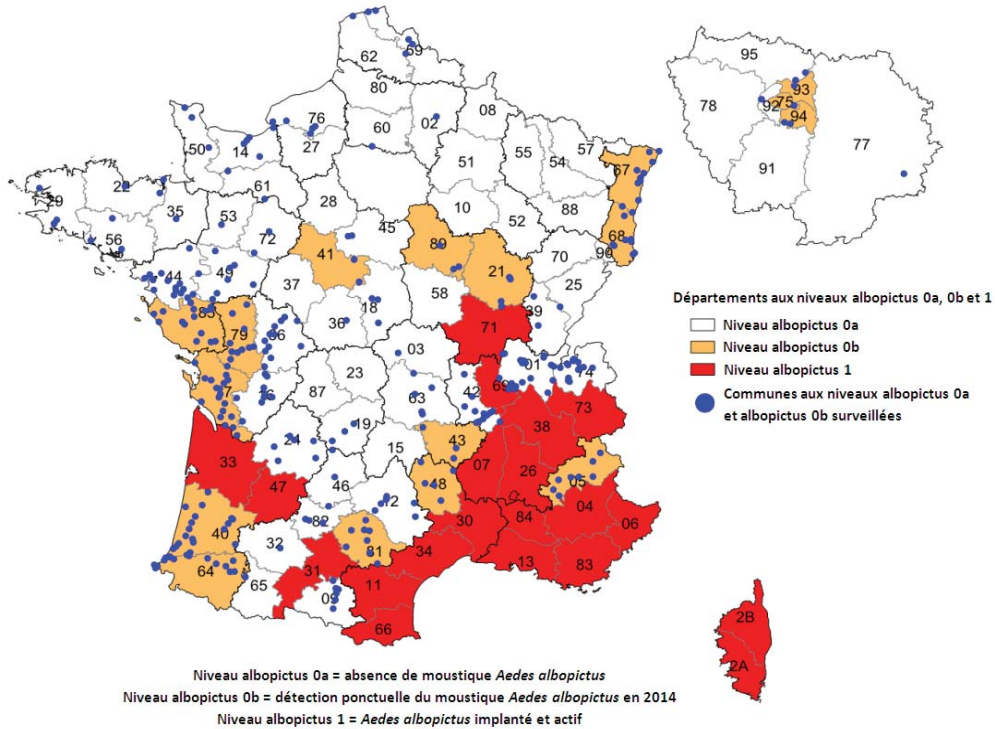
Entre 2004 et 2015 l'aire d'implantation de l'espèce s'est accrue de manière significative. Au début de la saison de surveillance 2014, l'espèce est ainsi implantée dans 20 départements des régions PACA, Corse, Languedoc-Roussillon, Midi-Pyrénées, Aquitaine, Bourgogne et Rhône-Alpes.

Outre la mise en évidence de populations de moustiques implantées, des introductions ponctuelles en divers points du territoire ont également été observées. La détection de ces introductions, suffisamment en amont de la dissémination du moustique, ont permis de contrôler l'espèce grâce à des traitements insecticides. Ces introductions montrent qu'une grande partie du territoire est vulnérable vis-à-vis de l'implantation de cette espèce invasive. De plus, il est utile de souligner qu'une fois que le moustique est implanté, notamment à proximité d'habitations, son éradication est quasiment impossible.

En 2015, la surveillance est reconduite, et elle s'exerce dans la presque totalité des régions de métropole. Cette surveillance s'exprime concrètement par la pose de pièges pondoirs dans les agglomérations les plus importantes et le long des axes routiers (autoroutes). En effet, l'espèce se dissémine par « transport passif », profitant des moyens de transport. Dans les départements où le moustique vecteur *Aedes albopictus* n'est pas encore établi (niveau albopictus 0) la surveillance est pilotée par la DGS. Dans les départements où ce moustique est présent (niveau albopictus 1), la surveillance est maintenue et elle est encadrée par l'arrêté préfectoral de lutte contre les moustiques vecteurs pris au titre de la loi n°64-1246 relative à la lutte contre les moustiques.

Bilan surveillance 2014, perspectives 2015

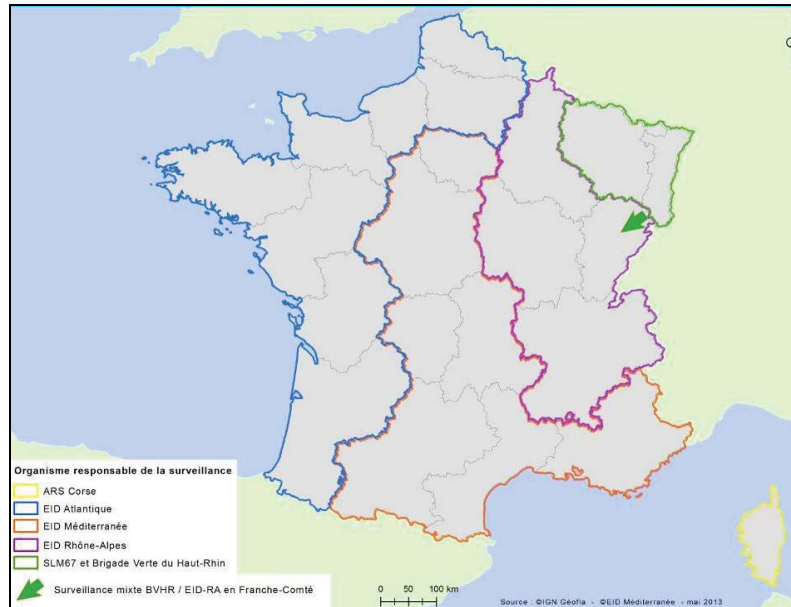
Zones colonisées par *Aedes albopictus* en 2014
et surveillance 2015 des départements non colonisés



Dans les départements non encore colonisés par le moustique vecteur *Aedes albopictus*, (niveau albopictus 0), un programme de surveillance entomologique des sites à risque élevé d'importation de l'espèce à partir de zones ou de pays colonisés est mis en place par la DGS. Cette surveillance est effectuée à l'aide de pièges relevés mensuellement (liste des communes surveillées en annexe). Ce dispositif est complété par un recueil des signalements de particuliers par les opérateurs de démoustication <http://www.signalement-moustique.fr>. Il convient de souligner qu'une détection de moustique vecteur invasif dans un département jusqu'à présent indemne conduit à une évaluation de la situation par les opérateurs, afin notamment de juger de l'opportunité de déclencher des traitements insecticides. Le bilan complet de la surveillance est téléchargeable sur le site du ministère chargé de la santé.



Répartition des zones à surveiller par organisme

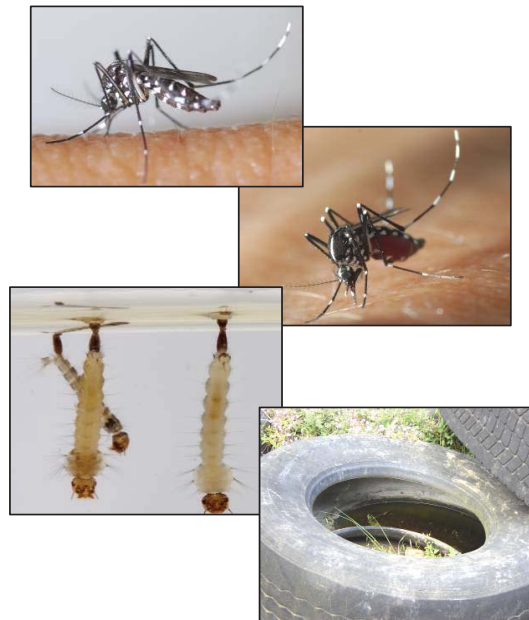


Le moustique *Aedes albopictus*

Le « moustique tigre » *Aedes albopictus* est originaire d'Asie du sud-est. Les gîtes naturels de ponte de ce moustique sont les creux d'arbres. Son adaptation aux gîtes artificiels, tels que les soucoupes, les jardinières, les réserves d'eau et surtout les pneus, a considérablement augmenté ses capacités à coloniser le territoire métropolitain. Fort de cette adaptation, le commerce international de pneus a permis à cette espèce de traverser les 5 continents, réalisant ainsi des « bonds » de plusieurs milliers de kilomètres en seulement une vingtaine d'années. Depuis 1999, les sites de pneumatiques usagés importés font l'objet d'une surveillance particulière en France.

Aedes albopictus est, en régions tropicales et subtropicales, vecteur de maladies, telles que la dengue et le chikungunya. Même si le risque est beaucoup plus réduit en régions tempérées, les cas groupés de chikungunya en Italie (Emilie-Romagne), durant l'été 2007, ainsi que les cas sporadiques de dengue et de chikungunya survenus à Nice et à Fréjus en 2010 et dans les Bouches-du-Rhône en 2013 montrent que le risque de transmission de cette maladie dans nos pays n'est pas nul. Au cours de l'été 2014, une transmission autochtone des virus de la dengue et du chikungunya est survenue en France métropolitaine. Au total, 4 cas autochtones de dengue en région Provence-Alpes-Côte d'Azur et un foyer de 11 cas autochtones de chikungunya en région Languedoc-Roussillon ont été signalés.

Aedes albopictus (ou « moustique tigre ») est une espèce particulièrement nuisante, agressive envers l'Homme, qui pique dans la journée, principalement à l'aube et au crépuscule, le plus souvent à l'extérieur.



Gîtes et cycle de reproduction



Les femelles d'*Aedes albopictus* pondent leurs œufs à la limite des eaux stagnantes. Lorsque les conditions climatiques sont favorables (à partir du milieu du printemps), les œufs éclosent lorsqu'ils sont mis en eau : ils donnent alors des larves qui, au bout de 5 à 6 jours, donnent, après nymphose, des moustiques adultes et piqueurs.

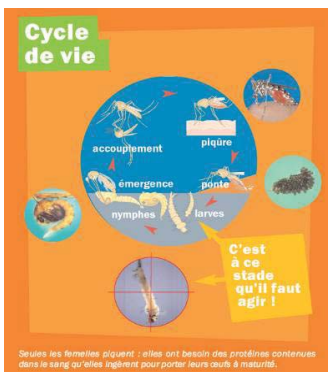
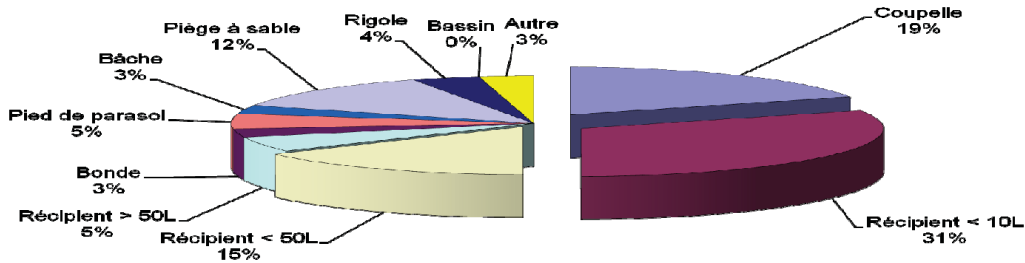
D'autres espèces de moustiques pondent directement à la surface des eaux stagnantes.



Les gîtes de reproduction d'*Aedes albopictus* sont de micro dimensions, le plus souvent en milieu urbain, plus rarement en milieux naturels ouverts. Ce sont soit des biotopes naturels tels que des creux d'arbres, soit des petites collections d'eau artificielles, telles que, par exemple :

- seaux, vases, soucoupes.
- fûts et citernes.
- écoulements de gouttières.
- pneus, boîtes de conserve.
- et tous petits réceptacles d'eaux pluviales ou domestiques à découvrir.

Résultats d'une étude de l'EID méditerranéenne réalisée en 2011 dans le département des Alpes-Maritimes sur la caractérisation des gîtes larvaires *Aedes albopictus*



Les gîtes de reproduction d'*Aedes albopictus* sont donc, en grande partie, fabriqués par l'Homme et se trouvent souvent au sein des domiciles privés (cours, jardins...) ou sur le domaine public. Il est impossible de les recenser tous, d'autant que beaucoup sont temporaires, aléatoires ou difficiles d'accès. La façon la plus efficace et radicale de se protéger des nuisances d'*Aedes albopictus*, c'est de supprimer physiquement ces gîtes.

La lutte contre cette espèce nécessite la mobilisation de l'ensemble de la population : « chez vous, soyez secs avec les moustiques : supprimez les eaux stagnantes ! »

Le piégeage

Objectifs :

- appréhender une éventuelle introduction et suivre l'extension de ses zones de répartition.

Modalités :

Il s'agit de capturer des oeufs de moustiques et de trier cette « récolte » pour voir si elle comporte des oeufs d'*Aedes albopictus*. D'où la nécessité de déposer dans des sites appropriés ce qu'on appelle des « pièges pondoirs sentinelles ».



Matériels :

- Pièges pondoirs : seaux noirs de contenance variable, remplis aux trois quarts avec une eau tannique (eau ayant macéré durant 3 jours avec du bois). La couleur noire du seau est reconnue comme attractive.
- Pondoirs : petites plaques de polystyrène extrudées, de forme carrée (5 cm de côté et 2 cm d'épaisseur).
- ¼ de pastille d'insecticide Vectobac DT® (pastille de Bti), afin de neutraliser le développement éventuel de larves.
- Prise de données GPS.
- Photos indiquant les lieux des sites de piégeages.



Protocole :

- Emplacement des pièges pondoirs dans des zones urbanisées (villes, villages).
- Sites facilement accessibles et identifiables.
- Pièges posés sur le sol, sous couvert végétal : buissons, arbustes...

Suivi :

- Relevé et remplacement des pondoirs mensuel (d'avril à novembre).
- Détermination des œufs récoltés sous loupe binoculaire.



Ces pièges sont des témoins. Environ 1000 sont disposés sur le territoire métropolitain.

Ces pièges sont fragiles et une information ciblée dans l'environnement de leur implantation sera de nature à favoriser leur préservation.

Les zones concernées

Les 54 départements au niveau albopictus 0 concernés par le piégeage sont les suivants :

- | | | |
|--------------------------|-------------------------|-----------------------------|
| ▶ Ain (01) | ▶ Indre (36) | ▶ Puy-de-Dôme (63) |
| ▶ Aisne (02) | ▶ Jura (39) | ▶ Pyrénées-Atlantiques (64) |
| ▶ Allier (03) | ▶ Landes (40) | ▶ Bas-Rhin (67) |
| ▶ Hautes-Alpes (05) | ▶ Loir-et-Cher (41) | ▶ Haut-Rhin (68) |
| ▶ Ariège (09) | ▶ Loire (42) | ▶ Sarthe (72) |
| ▶ Aveyron (12) | ▶ Haute-Loire (43) | ▶ Haute-Savoie (74) |
| ▶ Calvados (14) | ▶ Loire-Atlantique (44) | ▶ Paris (75) |
| ▶ Charente (16) | ▶ Loiret (45) | ▶ Seine-Maritime (76) |
| ▶ Charente-Maritime (17) | ▶ Lot (46) | ▶ Deux-Sèvres (79) |
| ▶ Cher (18) | ▶ Lozère (48) | ▶ Tarn (81) |
| ▶ Corrèze (19) | ▶ Maine-et-Loire (49) | ▶ Tarn-et-Garonne (82) |
| ▶ Côte-d'Or (21) | ▶ Manche (50) | ▶ Vendée (85) |
| ▶ Côtes-d'Armor (22) | ▶ Mayenne (53) | ▶ Vienne (86) |
| ▶ Dordogne (24) | ▶ Morbihan (56) | ▶ Yonne (89) |
| ▶ Doubs (25) | ▶ Nord (59) | ▶ Hauts-de-Seine (92) |
| ▶ Finistère (29) | ▶ Oise (60) | ▶ Seine-Saint-Denis (93) |
| ▶ Gers (32) | ▶ Orne (61) | ▶ Val de Marne (94) |
| ▶ Ille-et-Vilaine (35) | ▶ Pas-de-Calais (62) | ▶ Val d'Oise (95) |

La liste des sites à risque élevé d'importation de l'espèce à partir de zones ou pays colonisés, est arrêtée sur la base des critères techniques définis dans l'instruction N° DGS/RI1/2015/125 du 16 avril 2015. A ce stade, la liste des communes concernées par le piégeage est en annexe. Cette liste n'est pas fixe et définitive, le réseau de pièges pondoirs est ajusté en permanence à la situation et aux contraintes de terrain.

Liens

- ▶ Site du **ministère chargé de la Santé** où tous les outils de communication grand public et professionnels de santé sont disponibles :
<http://www.sante.gouv.fr>
- ▶ Sites des **Ententes Interdépartementales pour la Démoustication** :
<http://www.eid-med.org/>
<http://www.eidatlantique.eu/>
<http://www.eid-rhonealpes.com/>
<http://www.mairie-lauterbourg.fr/>
<http://www.brigade-verte.fr/>
- ▶ Site de l'ARS Corse :
<http://www.ars.corse.sante.fr>
- ▶ Site de l'EID Méditerranée dans les Alpes-Maritimes :
<http://albopictus.eid-med.org/>
- ▶ Site de l'Institut National de Veille Sanitaire (INVS) :
<http://www.invs.sante.fr/>
- ▶ Site de du Centre National d'Expertise sur les Vecteurs (CNEV) :
<http://www.cnev.fr>
- ▶ Site de signalement des moustiques tigre :
<http://www.signalement-moustique.fr/>

Annexe : liste des communes

Liste des communes concernées pour l'année 2015 par la surveillance des moustiques invasifs dans les départements non encore colonisés par le moustique vecteur *Aedes albopictus* (niveau *albopictus* 0 du plan anti-dissémination du chikungunya et de la dengue en métropole). Cette liste est susceptible d'évoluer au cours de la saison en fonction du contexte entomo-épidémiologique.

Région	Département		Commune	Nature surveillance
ALSACE	Bas-Rhin	67	BRUMATH	Piège-pondoir
ALSACE	Bas-Rhin	67	KILSTETT	Piège-pondoir
ALSACE	Bas-Rhin	67	LAUTERBOURG	Piège-pondoir / Gîtes cimetières
ALSACE	Bas-Rhin	67	MARCKOLSHEIM	Gîtes cimetières
ALSACE	Bas-Rhin	67	ORSCHWILLER	Piège-pondoir
ALSACE	Bas-Rhin	67	OSTWALD	Piège-pondoir
ALSACE	Bas-Rhin	67	RHINAU	Gîtes cimetières
ALSACE	Bas-Rhin	67	ROESCHWOOG	Piège-pondoir
ALSACE	Bas-Rhin	67	SEEBACH	Importateur pneus usagés
ALSACE	Bas-Rhin	67	SCHILTIGHEIM	Piège-pondoir
ALSACE	Bas-Rhin	67	STRASBOURG	Piège-pondoir / Gîtes cimetières
ALSACE	Haut-Rhin	68	BURNHAUPT-LE-BAS	Piège-pondoir
ALSACE	Haut-Rhin	68	HESINGUE	Piège-pondoir
ALSACE	Haut-Rhin	68	HOMBOURG	Importateur pneus usagés
ALSACE	Haut-Rhin	68	OTTMARSHEIM	Piège-pondoir
ALSACE	Haut-Rhin	68	SAINT-LOUIS	Piège-pondoir
ALSACE	Haut-Rhin	68	SAINT-LOUIS	Piège-pondoir
ALSACE	Haut-Rhin	68	SAUSHEIM	Piège-pondoir
ALSACE	Haut-Rhin	68	BURNHAUPT-LE-HAUT	Piège-pondoir
ALSACE	Haut-Rhin	68	COLMAR	Piège-pondoir
AQUITAINE	Dordogne	24	BERGERAC	Piège-pondoir
AQUITAINE	Dordogne	24	LA BACHELLERIE	Piège-pondoir
AQUITAINE	Dordogne	24	SOURZAC	Piège-pondoir
AQUITAINE	Dordogne	24	PERIGUEUX	Piège-pondoir
AQUITAINE	Dordogne	24	SAINT-LAURENT-SUR-MANOIRE	Piège-pondoir
AQUITAINE	Dordogne	24	SARLAT-LA-CANEDA	Piège-pondoir
AQUITAINE	Landes	40	AIRE SUR L'ADOUR	Piège-pondoir
AQUITAINE	Landes	40	CASTETS	Piège-pondoir
AQUITAINE	Landes	40	DAX	Piège-pondoir
AQUITAINE	Landes	40	LUCBARDEZ ET BARGUES	Piège-pondoir
AQUITAINE	Landes	40	HASTINGUES	Piège-pondoir

AQUITAINE	Landes	40	LABENNE	Piège-pondoir
AQUITAINE	Landes	40	SAUGNACQ ET MURET	Piège-pondoir
AQUITAINE	Landes	40	BENESSE-MAREMME	Piège-pondoir
AQUITAINE	Landes	40	MAGESQ	Piège-pondoir
AQUITAINE	Landes	40	ONESSE-ET-LAHARIE	Piège-pondoir
AQUITAINE	Landes	40	LABOUHEYRE	Piège-pondoir
AQUITAINE	Landes	40	LESPERON	Piège-pondoir
AQUITAINE	Landes	40	MIMIZAN	Piège-pondoir
AQUITAINE	Landes	40	MONT-DE-MARSAN	Piège-pondoir
AQUITAINE	Landes	40	PEYREHORADE	Piège-pondoir
AQUITAINE	Landes	40	ROQUEFORT	Piège-pondoir
AQUITAINE	Landes	40	ARUE	Piège-pondoir
AQUITAINE	Landes	40	SAUBION	Piège-pondoir
AQUITAINE	Landes	40	ST PAUL LES DAX	Piège-pondoir
AQUITAINE	Pyrénées-Atlantiques	64	ANGLET	Piège-pondoir
AQUITAINE	Pyrénées-Atlantiques	64	BAYONNE	Piège-pondoir
AQUITAINE	Pyrénées-Atlantiques	64	MOUGUERRE	Piège-pondoir
AQUITAINE	Pyrénées-Atlantiques	64	BIARRITZ	Piège-pondoir
AQUITAINE	Pyrénées-Atlantiques	64	BIDART	Piège-pondoir
AQUITAINE	Pyrénées-Atlantiques	64	BIRIATOU	Piège-pondoir
AQUITAINE	Pyrénées-Atlantiques	64	GER	Piège-pondoir
AQUITAINE	Pyrénées-Atlantiques	64	HENDAYE	Piège-pondoir
AQUITAINE	Pyrénées-Atlantiques	64	LACQ AUDÉJOS	Piège-pondoir
AQUITAINE	Pyrénées-Atlantiques	64	ORTHEZ	Piège-pondoir
AQUITAINE	Pyrénées-Atlantiques	64	PAU	Piège-pondoir
AQUITAINE	Pyrénées-Atlantiques	64	UZEIN	Piège-pondoir
AQUITAINE	Pyrénées-Atlantiques	64	SAMES	Piège-pondoir
AQUITAINE	Pyrénées-Atlantiques	64	SERRE MORLÀAS	Piège-pondoir
AQUITAINE	Pyrénées-Atlantiques	64	MIOSENS LANUSSE	Piège-pondoir
AQUITAINE	Pyrénées-Atlantiques	64	URRUGNE	Piège-pondoir
AUVERGNE	Allier	03	DOYET	Piège-pondoir
AUVERGNE	Haute-Loire	43	LORLANGES	Piège-pondoir
AUVERGNE	Haute-Loire	43	PUY-EN-VELAY	Piège-pondoir
AUVERGNE	Haute-Loire	43	COSTAROS	Piège-pondoir
AUVERGNE	Puy-de-Dôme	63	CHAMPS	Piège-pondoir
AUVERGNE	Puy-de-Dôme	63	CLERMONT-FERRAND	Piège-pondoir
AUVERGNE	Puy-de-Dôme	63	ISSOIRE	Piège-pondoir
AUVERGNE	Puy-de-Dôme	63	LE BROC	Piège-pondoir
AUVERGNE	Puy-de-Dôme	63	ORLEAT	Piège-pondoir
BASSE-NORMANDIE	Calvados	14	CAEN	Piège-pondoir

BASSE-NORMANDIE	Calvados	14	BLAINVILLE SUR ORNE	Piège-pondoir
BASSE-NORMANDIE	Calvados	14	OUISTREHAM	Piège-pondoir
BASSE-NORMANDIE	Calvados	14	HONFLEUR	Piège-pondoir
BASSE-NORMANDIE	Calvados	14	SAINT PIERRE-SUR-DIVES	Importateur pneus usagés
BASSE-NORMANDIE	Manche	50	CHERBOURG-OCTEVILLE	Piège-pondoir
BASSE-NORMANDIE	Manche	50	SAINT-LÔ	Piège-pondoir
BASSE-NORMANDIE	Manche	50	VALOGNES	Importateur pneus usagés
BASSE-NORMANDIE	Orne	61	ALENCON	Piège-pondoir
BASSE-NORMANDIE	Orne	61	MONTSECRET	Importateur pneus usagés
BOURGOGNE	Côte-d'Or	21	BEAUNE	Piège-pondoir
BOURGOGNE	Côte-d'Or	21	DIJON	Piège-pondoir
BOURGOGNE	Côte-d'Or	21	FONTAINE-LES-DIJON	Piège-pondoir
BOURGOGNE	Côte-d'Or	21	MERCEUIL	Piège-pondoir
BOURGOGNE	Yonne	89	SCEAUX	Piège-pondoir
BOURGOGNE	Yonne	89	AVALLON	Importateur pneus usagés
BOURGOGNE	Yonne	89	VENOY	Piège-pondoir
BRETAGNE	Finistère	29	PLOMELIN	Importateur pneus usagés
BRETAGNE	Finistère	29	BREST	Piège-pondoir
BRETAGNE	Finistère	29	QUIMPER	Piège-pondoir
BRETAGNE	Morbihan	56	LORIENT	Piège-pondoir/pneus
BRETAGNE	Morbihan	56	PONTIVY	Importateur pneus usagés
BRETAGNE	Morbihan	56	VANNES	Piège-pondoir
BRETAGNE	Morbihan	35	RENNES	Piège-pondoir
BRETAGNE	Morbihan	35	SAINT-MALO	Piège-pondoir
BRETAGNE	Cotes d'Armor	22	SAINT-BRIEUC	Piège-pondoir
BRETAGNE	Cotes d'Armor	22	DINAN	Piège-pondoir
CENTRE-VAL DE LOIRE	Cher	18	BOURGES	Piège-pondoir
CENTRE-VAL DE LOIRE	Cher	18	FARGES-ALLICHAMPS	Piège-pondoir
CENTRE-VAL DE LOIRE	Cher	18	MARMAGNE	Piège-pondoir
CENTRE-VAL DE LOIRE	Indre	36	ETRECHET	Importateur pneus usagés
CENTRE-VAL DE LOIRE	Loir-et-Cher	41	CHAUMONT-SUR-THARONNE	Piège-pondoir
CENTRE-VAL DE LOIRE	Loir-et-Cher	41	THEILLAY	Piège-pondoir
CENTRE-VAL DE LOIRE	Loiret	45	ORMES	Piège-pondoir
CENTRE-VAL DE LOIRE	Loiret	45	SARAN	Piège-pondoir
HAUTE-NORMANDIE	Seine-Maritime	76	GRAND-COURONNE	Piège-pondoir
FRANCHE-COMTE	Jura	39	DOLE	Piège-pondoir
FRANCHE-COMTE	Jura	39	LONS-LE-SAULNIER	Piège-pondoir

FRANCHE-COMTE	Doubs	25	ARC-SOUS-MONTENOT	Importateur pneus usagés
HAUTE-NORMANDIE	Seine-Maritime	76	GONFREVILLE L'ORCHER	Piège-pondoir
HAUTE-NORMANDIE	Seine-Maritime	76	SAINT JEAN DE FOLLEVILLE	Piège-pondoir
HAUTE-NORMANDIE	Seine-Maritime	76	LE GRAND-QUEVILLY	Importateur pneus usagés
HAUTE-NORMANDIE	Seine-Maritime	76	ROUEN	Piège-pondoir
ILE-DE-FRANCE	Paris	75	PARIS-12E-ARRONDISSEMENT	Piège-pondoir
ILE-DE-FRANCE	Seine-et-Marne	77	CHALMAISON	Importateur pneus usagés
ILE-DE-FRANCE	Seine-Saint-Denis	93	LE BOURGET	Piège-pondoir
ILE-DE-FRANCE	Val-de-Marne	94	ORLY	Piège-pondoir
ILE-DE-FRANCE	Val-de-Marne	94	RUNGIS	Piège-pondoir
ILE-DE-FRANCE	Val-d'Oise	95	BONNEUIL-EN-FRANCE	Piège-pondoir
ILE-DE-FRANCE	Val-d'Oise	95	ROISSY-EN-FRANCE	Piège-pondoir
ILE-DE-FRANCE	Hauts-de-Seine	92	RUEIL-MALMAISON	Importateur pneus usagés
LANGUEDOC-ROUSSILLON	Lozère	48	FLORAC	Piège-pondoir
LANGUEDOC-ROUSSILLON	Lozère	48	LES MONTS-VERTS	Piège-pondoir
LANGUEDOC-ROUSSILLON	Lozère	48	MARVEJOLS	Piège-pondoir
LANGUEDOC-ROUSSILLON	Lozère	48	MENDE	Piège-pondoir
LANGUEDOC-ROUSSILLON	Lozère	48	LANGOGNE	Piège-pondoir
LIMOUSIN	Corrèze	19	BRIVE-LA-GAILLARDE	Piège-pondoir
LIMOUSIN	Corrèze	19	TULLE	Piège-pondoir
LIMOUSIN	Corrèze	19	VITRAC-SUR-MONTANE	Piège-pondoir
MIDI-PYRENEES	Ariège	09	FOIX	Piège-pondoir
MIDI-PYRENEES	Ariège	09	LA TOUR-DU-CRIEU	Piège-pondoir
MIDI-PYRENEES	Ariège	09	PAMIERS	Piège-pondoir
MIDI-PYRENEES	Ariège	09	SAINT-JEAN-DU-FALGA	Piège-pondoir
MIDI-PYRENEES	Ariège	09	SAVERDUN	Piège-pondoir
MIDI-PYRENEES	Ariège	09	TARASCON-SUR-ARIEGE	Piège-pondoir
MIDI-PYRENEES	Ariège	09	VARILHES	Piège-pondoir
MIDI-PYRENEES	Aveyron	12	BARAQUEVILLE	Piège-pondoir
MIDI-PYRENEES	Aveyron	12	MILLAU	Piège-pondoir
MIDI-PYRENEES	Aveyron	12	NAUCELLE	Piège-pondoir
MIDI-PYRENEES	Aveyron	12	OLEMPS	Piège-pondoir
MIDI-PYRENEES	Aveyron	12	ONET-LE-CHATEAU	Piège-pondoir
MIDI-PYRENEES	Aveyron	12	RODEZ	Piège-pondoir
MIDI-PYRENEES	Aveyron	12	SEVERAC-LE-CHATEAU	Piège-pondoir

MIDI-PYRENEES	Gers	32	AUCH	Piège-pondoir
MIDI-PYRENEES	Lot	46	CRESENSAC	Piège-pondoir
MIDI-PYRENEES	Lot	46	LABASTIDE-MURAT	Piège-pondoir
MIDI-PYRENEES	Tarn	81	ALBI	Piège-pondoir
MIDI-PYRENEES	Tarn	81	CAMBON	Piège-pondoir
MIDI-PYRENEES	Tarn	81	CARMAUX	Piège-pondoir
MIDI-PYRENEES	Tarn	81	CASTRES	Piège-pondoir
MIDI-PYRENEES	Tarn	81	GAILLAC	Piège-pondoir
MIDI-PYRENEES	Tarn	81	LAVAUUR	Piège-pondoir
MIDI-PYRENEES	Tarn	81	MAZAMET	Piège-pondoir
MIDI-PYRENEES	Tarn	81	REALMONT	Piège-pondoir
MIDI-PYRENEES	Tarn-et-Garonne	82	CASTELSARRASIN	Piège-pondoir
MIDI-PYRENEES	Tarn-et-Garonne	82	MONTAUBAN	Piège-pondoir
MIDI-PYRENEES	Tarn-et-Garonne	82	MONTPEZAT-DE- QUERCY	Piège-pondoir
MIDI-PYRENEES	Tarn-et-Garonne	82	SAINT-NICOLAS-DE- LA-GRAVE	Piège-pondoir
NORD-PAS-DE-CALAIS	Nord	59	DUNKERQUE	Piège-pondoir
NORD-PAS-DE-CALAIS	Nord	59	LILLE	Piège-pondoir
NORD-PAS-DE-CALAIS	Nord	59	LOON PLAGES	Piège-pondoir
NORD-PAS-DE-CALAIS	Nord	59	FRETIN	Piège-pondoir
NORD-PAS-DE-CALAIS	Pas-de-Calais	62	CALAIS	Piège-pondoir
NORD-PAS-DE-CALAIS	Pas-de-Calais	62	DOURGES	Piège-pondoir
PAYS-DE-LA-LOIRE	Loire-Atlantique	44	BOUGUENAI	Piège-pondoir
PAYS-DE-LA-LOIRE	Loire-Atlantique	44	LE BIGNON	Piège-pondoir
PAYS-DE-LA-LOIRE	Loire-Atlantique	44	MONTOIR-DE- BRETAGNE	Piège-pondoir
PAYS-DE-LA-LOIRE	Loire-Atlantique	44	NANTES	Piège-pondoir
PAYS-DE-LA-LOIRE	Loire-Atlantique	44	REMOUILLE	Piège-pondoir
PAYS-DE-LA-LOIRE	Loire-Atlantique	44	SAINT AIGNAN DE GRAND LIEU	Piège-pondoir
PAYS-DE-LA-LOIRE	Loire-Atlantique	44	SAINT ETIENNE DE MONTLUC	Piège-pondoir
PAYS-DE-LA-LOIRE	Loire-Atlantique	44	VERTOU	Piège-pondoir
PAYS-DE-LA-LOIRE	Loire-Atlantique	44	SAINT NAZAIRE	Piège-pondoir
PAYS-DE-LA-LOIRE	Loire-Atlantique	44	CORSEPT	Piège-pondoir
PAYS-DE-LA-LOIRE	Loire-Atlantique	44	ANCENIS	Piège-pondoir
PAYS-DE-LA-LOIRE	Loire-Atlantique	44	CHATEAUBRIANT	Piège-pondoir
PAYS-DE-LA-LOIRE	Loire-Atlantique	44	SAVENAY	Piège-pondoir
PAYS-DE-LA-LOIRE	Loire-Atlantique	44	CLISSON	Piège-pondoir
PAYS-DE-LA-LOIRE	Loire-Atlantique	44	PORNIC	Piège-pondoir
PAYS-DE-LA-LOIRE	Loire-Atlantique	44	SAINT PHILIBERT DE GRAND LIEU	Piège-pondoir
PAYS-DE-LA-LOIRE	Maine-et-Loire	49	ANGERS	Piège-pondoir

PAYS-DE-LA-LOIRE	Maine-et-Loire	49	BEAULIEU-SUR-LAYON	Piège-pondoir
PAYS-DE-LA-LOIRE	Maine-et-Loire	49	CHOLET	Piège-pondoir
PAYS-DE-LA-LOIRE	Maine-et-Loire	49	SAUMUR	Piège-pondoir
PAYS-DE-LA-LOIRE	Maine-et-Loire	49	SAINT SYLVAIN D'ANJOU	Piège-pondoir
PAYS-DE-LA-LOIRE	Maine-et-Loire	49	TREMENTINES	Piège-pondoir
PAYS-DE-LA-LOIRE	Maine-et-Loire	49	SEGRE	Piège-pondoir
PAYS-DE-LA-LOIRE	Vendée	85	AUZAY	Piège-pondoir
PAYS-DE-LA-LOIRE	Vendée	85	CHAVAGNE-EN-PAILLERS	Piège-pondoir
PAYS-DE-LA-LOIRE	Sarthe	72	LE MANS	Piège-pondoir
PAYS-DE-LA-LOIRE	Sarthe	72	LA FLECHE	Piège-pondoir
PAYS-DE-LA-LOIRE	Mayenne	53	LAVAL	Piège-pondoir
PAYS-DE-LA-LOIRE	Vendée	85	FONTENAY-LE-COMTE	Piège-pondoir
PAYS-DE-LA-LOIRE	Vendée	85	LA ROCHE-SUR-YON	Piège-pondoir
PAYS-DE-LA-LOIRE	Vendée	85	LES HERBIERS	Piège-pondoir
PAYS-DE-LA-LOIRE	Vendée	85	LES EPESES	Piège-pondoir
PAYS-DE-LA-LOIRE	Vendée	85	SAINTE-HERMINE	Piège-pondoir
PAYS-DE-LA-LOIRE	Vendée	85	LES ESSARTS	Piège-pondoir
PAYS-DE-LA-LOIRE	Vendée	85	SAINTE MALO DU BOIS	Piège-pondoir
PAYS-DE-LA-LOIRE	Vendée	85	MOUILLERON LE CAPTIF	Piège-pondoir
PAYS-DE-LA-LOIRE	Vendée	85	CHALLANS	Piège-pondoir
PAYS-DE-LA-LOIRE	Vendée	85	SAINTE GILLES CROIX DE VIE	Piège-pondoir
PAYS-DE-LA-LOIRE	Vendée	85	SAINTE JEAN DE MONTS	Piège-pondoir
PAYS-DE-LA-LOIRE	Vendée	85	LUCON	Piège-pondoir
PAYS-DE-LA-LOIRE	Vendée	85	MONTAIGU	Piège-pondoir
PICARDIE	Oise	60	LE MESNIL-EN-TELLE	Importateur pneus usagés
PICARDIE	Aisne	02	LAON	Importateur pneus usagés
POITOU-CHARENTES	Charente	16	ANAI	Piège-pondoir
POITOU-CHARENTES	Charente	16	ANGOULEME	Piège-pondoir
POITOU-CHARENTES	Charente	16	BARRO	Piège-pondoir
POITOU-CHARENTES	Charente	16	CHAMPNIERS	Piège-pondoir
POITOU-CHARENTES	Charente	16	COGNAC	Piège-pondoir
POITOU-CHARENTES	Charente	16	MAINE DE BOIXE	Piège-pondoir
POITOU-CHARENTES	Charente	16	TOUVERAC	Piège-pondoir
POITOU-CHARENTES	Charente	16	RUFFEC	Piège-pondoir
POITOU-CHARENTES	Charente	16	SAINTE PROJET SAINT CONSTANT	Piège-pondoir
POITOU-CHARENTES	Charente-Maritime	17	BEDENAC	Piège-pondoir
POITOU-CHARENTES	Charente-Maritime	17	BOISREDON	Piège-pondoir

POITOU-CHARENTES	Charente-Maritime	17	CABARIOT	Piège-pondoir
POITOU-CHARENTES	Charente-Maritime	17	CHERMIGNAC	Piège-pondoir
POITOU-CHARENTES	Charente-Maritime	17	PASSAY	Piège-pondoir
POITOU-CHARENTES	Charente-Maritime	17	DOEUIL SUR LE MIGNON	Piège-pondoir
POITOU-CHARENTES	Charente-Maritime	17	FENIOUX	Piège-pondoir
POITOU-CHARENTES	Charente-Maritime	17	JONZAC	Piège-pondoir
POITOU-CHARENTES	Charente-Maritime	17	LA BENATE	Piège-pondoir
POITOU-CHARENTES	Charente-Maritime	17	LA ROCHELLE	Piège-pondoir
POITOU-CHARENTES	Charente-Maritime	17	MONTENDRE	Piège-pondoir
POITOU-CHARENTES	Charente-Maritime	17	PORT D'ENVAUX	Piège-pondoir
POITOU-CHARENTES	Charente-Maritime	17	ROCHEFORT	Piège-pondoir
POITOU-CHARENTES	Charente-Maritime	17	ROYAN	Piège-pondoir
POITOU-CHARENTES	Charente-Maritime	17	SAINT CIERS DU TAILLON	Piège-pondoir
POITOU-CHARENTES	Charente-Maritime	17	SAINT LÉGER	Piège-pondoir
POITOU-CHARENTES	Charente-Maritime	17	SAINT PALAIS DE PHIOLIN	Piège-pondoir
POITOU-CHARENTES	Charente-Maritime	17	SAINTE	Piège-pondoir
POITOU-CHARENTES	Charente-Maritime	17	SAINT-JEAN-D'ANGELY	Piège-pondoir
POITOU-CHARENTES	Deux-Sèvres	79	FAYE SUR ARDIN	Piège-pondoir
POITOU-CHARENTES	Deux-Sèvres	79	GRANZAY-GRIPT	Piège-pondoir
POITOU-CHARENTES	Deux-Sèvres	79	LIMALONGES	Piège-pondoir
POITOU-CHARENTES	Deux-Sèvres	79	NIORT	Piège-pondoir
POITOU-CHARENTES	Deux-Sèvres	79	PAMPROUX	Piège-pondoir
POITOU-CHARENTES	Deux-Sèvres	79	SAINTE NEOMAYE	Piège-pondoir
POITOU-CHARENTES	Deux-Sèvres	79	SAINTE EANNE	Piège-pondoir
POITOU-CHARENTES	Deux-Sèvres	79	VOUILLÉ	Piège-pondoir
POITOU-CHARENTES	Deux-Sèvres	79	PARTHENAY	Piège-pondoir
POITOU-CHARENTES	Deux-Sèvres	79	THOUARS	Piège-pondoir
POITOU-CHARENTES	Deux-Sèvres	79	BRESSUIRE	Piège-pondoir
POITOU-CHARENTES	Vienne	86	MONTMORILLON	Piège-pondoir
POITOU-CHARENTES	Vienne	86	LA ROCHE POSAY	Piège-pondoir
POITOU-CHARENTES	Vienne	86	ROMAGNE	Piège-pondoir
POITOU-CHARENTES	Vienne	86	CHATELLERAULT	Piège-pondoir
POITOU-CHARENTES	Vienne	86	COULOMBIERS	Piège-pondoir
POITOU-CHARENTES	Vienne	86	JAUNAY-CLAN	Piège-pondoir
POITOU-CHARENTES	Vienne	86	POITIERS	Piège-pondoir
POITOU-CHARENTES	Vienne	86	NAINTRÉ	Importateur pneus usagés
POITOU-CHARENTES	Vienne	86	PAYRE	Piège-pondoir
POITOU-CHARENTES	Vienne	86	VIVONNE	Piège-pondoir

POITOU-CHARENTES	Vienne	86	VOUNEUIL SOUS BIARD	Piège-pondoir
PROVENCE-ALPES-COTE D'AZUR	Hautes-Alpes	05	BRIANCON	Piège-pondoir
PROVENCE-ALPES-COTE D'AZUR	Hautes-Alpes	05	EMBRUN	Piège-pondoir
PROVENCE-ALPES-COTE D'AZUR	Hautes-Alpes	05	GAP	Piège-pondoir
PROVENCE-ALPES-COTE D'AZUR	Hautes-Alpes	05	LA BATIE-NEUVE	Piège-pondoir
PROVENCE-ALPES-COTE D'AZUR	Hautes-Alpes	05	LARAGNE-MONTEGLIN	Piège-pondoir
PROVENCE-ALPES-COTE D'AZUR	Hautes-Alpes	05	L'ARGENTIERE-LA-BESSEE	Piège-pondoir
PROVENCE-ALPES-COTE D'AZUR	Hautes-Alpes	05	SERRES	Piège-pondoir
PROVENCE-ALPES-COTE D'AZUR	Hautes-Alpes	05	VEYNES	Piège-pondoir
RHONE-ALPES	Ain	01	AMBERIEU-EN-BUGEY	Piège-pondoir
RHONE-ALPES	Ain	01	ANGLEFORT	Piège-pondoir
RHONE-ALPES	Ain	01	BELLEGARDE-SUR-VALSERINE	Piège-pondoir
RHONE-ALPES	Ain	01	BELLEY	Piège-pondoir
RHONE-ALPES	Ain	01	BELLIGNAT	Piège-pondoir
RHONE-ALPES	Ain	01	BEYNOST	Piège-pondoir
RHONE-ALPES	Ain	01	BOURG-EN-BRESSE	Piège-pondoir
RHONE-ALPES	Ain	01	CHATILLON-EN-MICHAILLE	Piège-pondoir
RHONE-ALPES	Ain	01	DAGNEUX	Piège-pondoir
RHONE-ALPES	Ain	01	JASSANS-RIOTTIER	Piège-pondoir
RHONE-ALPES	Ain	01	LA BOISSE	Piège-pondoir
RHONE-ALPES	Ain	01	MEXIMIEUX	Piège-pondoir
RHONE-ALPES	Ain	01	MIRIBEL	Piège-pondoir
RHONE-ALPES	Ain	01	MONTAGNAT	Piège-pondoir
RHONE-ALPES	Ain	01	MONTLUEL	Piège-pondoir
RHONE-ALPES	Ain	01	NEYRON	Piège-pondoir
RHONE-ALPES	Ain	01	OYONNAX	Piège-pondoir
RHONE-ALPES	Ain	01	PERONNAS	Piège-pondoir
RHONE-ALPES	Ain	01	SAINT-DENIS-LES-BOURG	Piège-pondoir
RHONE-ALPES	Ain	01	SAINT-AURICE-DE-BEYNOST	Piège-pondoir
RHONE-ALPES	Ain	01	SAINT-LAURENT-SUR-SAONE	Piège-pondoir
RHONE-ALPES	Ain	01	NIEVROZ	Importateur pneus usagés
RHONE-ALPES	Ain	01	REPLONGES	Piège-pondoir
RHONE-ALPES	Loire	42	ANDREZIEUX-BOUTHEON	Piège-pondoir
RHONE-ALPES	Loire	42	FEURS	Piège-pondoir
RHONE-ALPES	Loire	42	FIRMINY	Piège-pondoir

RHONE-ALPES	Loire	42	LA GRAND-CROIX	Piège-pondoir
RHONE-ALPES	Loire	42	LE CHAMBON- FEUGEROLLES	Piège-pondoir
RHONE-ALPES	Loire	42	MONTBRISON	Piège-pondoir
RHONE-ALPES	Loire	42	RIVE-DE-GIER	Piège-pondoir
RHONE-ALPES	Loire	42	ROANNE	Piège-pondoir
RHONE-ALPES	Loire	42	SAINT-CHAMOND	Piège-pondoir
RHONE-ALPES	Loire	42	SAINT-ETIENNE	Piège-pondoir
RHONE-ALPES	Loire	42	SAINT-PIERRE-DE- BŒUF	Importateur pneus usagés
RHONE-ALPES	Loire	42	SORBIERS	Piège-pondoir
RHONE-ALPES	Haute-Savoie	74	AMANCY	Piège-pondoir
RHONE-ALPES	Haute-Savoie	74	AMBILLY	Piège-pondoir
RHONE-ALPES	Haute-Savoie	74	ANNECY	Piège-pondoir
RHONE-ALPES	Haute-Savoie	74	ANNEMASSE	Piège-pondoir
RHONE-ALPES	Haute-Savoie	74	BONNEVILLE	Piège-pondoir
RHONE-ALPES	Haute-Savoie	74	CLUSES	Piège-pondoir
RHONE-ALPES	Haute-Savoie	74	CRAN-GEVRIER	Piège-pondoir
RHONE-ALPES	Haute-Savoie	74	DINGY-EN-VUACHE	Piège-pondoir
RHONE-ALPES	Haute-Savoie	74	ETREMBIERES	Piège-pondoir
RHONE-ALPES	Haute-Savoie	74	GAILLARD	Piège-pondoir
RHONE-ALPES	Haute-Savoie	74	LA ROCHE-SUR- FORON	Piège-pondoir
RHONE-ALPES	Haute-Savoie	74	METZ-TESSY	Piège-pondoir
RHONE-ALPES	Haute-Savoie	74	NANGY	Piège-pondoir
RHONE-ALPES	Haute-Savoie	74	NEYDENS	Piège-pondoir
RHONE-ALPES	Haute-Savoie	74	SAINT-JULIEN-EN- GENEVOIS	Piège-pondoir